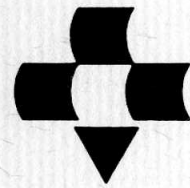


昭和59年度

神戸市立博物館年報

No. 2



はじめに

昭和59年度の神戸市立博物館の活動をふりかえると、常設展のほか、「眼鏡絵と東海道五拾三次展」をはじめ4回の特別展を、また「はるばるとオランダ古地図展」など7回の企画展や南蛮・紅毛美術品による5回の展覧会、その他ギャラリーでの7回の展示替えを行いました。

博物館の堅苦しく、古めかしいイメージを取り除き、もっと「遊び」の要素を取り入れた知的レジャー施設をめざして、当館では、高密度の展覧会のほか、毎週金、土曜日の楽しい催しとして、「ドイツ映画大回顧展」「韓国映画祭」のそれぞれ10回シリーズの映画会を行いました。さらに前年度に引き続き在神在阪の各国総領事・領事による続・神戸国際文化講座の開講、小・中学生のための夏休み土器づくり教室を行うなど多彩な事業を積極的に実施してまいりました。

さてこのたび、昭和59年度の事業をまとめて、年報第2号を刊行することになりました。この年報を通じまして、当館の事業内容を御理解いただき、あわせて御批判いただければ幸いです。

今後とも、皆様の御期待にそのような博物館をめざしていく所存ではございますが、なお一層の御指導と御支援を賜われますようお願い申し上げます。

昭和60年6月

神戸市立博物館長 井尻昌一

☆目 次☆

はじめに	1
沿 革	3
事業概要	
1 特別展示	
(1)第6回特別展.....	4
出品目録.....	5
(2)第7回特別展.....	9
出品目録.....	9
(3)第8回特別展.....	12
出品目録.....	12
(4)第9回特別展.....	16
出品目録.....	17
2 企画展示.....	20
3 常設展示.....	32
4 学習室・図書室.....	33
5 普及事業.....	34
収蔵資料	
1 新収資料.....	38
2 資料補修.....	49
3 資料の特別利用.....	50
入館者数	52
日 誌	54
予 算	55
博物館協議会	55
組織・職員	56

沿 革

48. 9	神戸市立中央図書館・博物館等調査委員会設置 (52.3までに博物館部会を19回開催、視察調査を6回実施)
50. 3	同委員会博物館部会が「神戸における博物館の基本構想」を答申
52. 3	東京銀行と同行神戸支店建物の博物館転用計画について合意
53. 4	教育委員会事務局社会教育部内に新中央図書館・博物館創設準備室を設置
7	博物館資料収集協力員を委嘱 (各区1名、計9名)
8	神戸市立博物館創設準備会議を設置 (以降7回開催)
54. 6	博物館展示計画検討会を設置 (以降15回開催)
55. 3	東京銀行より同行神戸支店建物を受贈及び土地を買収
4	博物館創設準備室と改称
4	博物館創設担当参与に渡辺昭三就任
12	改造及び新築工事、着工
57. 3	竣 工
4	神戸市立博物館条例公布
4	博物館組織発足
4	館長に井尻昌一前助役就任
7	神戸市立博物館規則公布
11	神戸市立博物館条例及び規則施行
11	開館記念式典、一般公開
11	南蛮美術館、考古館閉館
11~12	開館記念特別展「海のシルク・ロード」開催
58.1~2	受贈記念特別展「南波松太郎氏収集 古地図の世界」開催
2	神戸市立博物館規則一部改正 (博物館協議会)
	副館長に檀上重光就任
3	神戸市立博物館協議会を設置
4~5	第3回特別展「神戸の文化財」開催
8~9	第4回特別展「びいどろ・ぎやまん」開催
10~11	第5回特別展「古地図にみる世界と日本」開催
59.4~5	第6回特別展「眼鏡絵と東海道五拾三次展」開催
8~9	第7回特別展「中国蘇州年画展」開催
10~11	第8回特別展「更紗の世界展」開催
12	第9回特別展「ヨーロッパのジュエリー展」開催

事業概要

1 特別展示

(1) 第6回特別展

西洋の影響をうけた浮世絵

めがね え 眼鏡絵と東海道五拾三次展

浮世絵は、日本を代表する美術のひとつとして海外でも高い評価をうけている。とくに大胆な色の使い方が19世紀のヨーロッパの画家たちに強い衝撃を与えたことは、広く知られているところである。しかし、逆に浮世絵の中にも、遠近法や陰影法という西洋絵画の描き方が、18世紀以降、西洋の銅版画やその影響をうけた中国の絵画などからたくみにとり入れられている。

本展では、円山応挙が描いたとされる「眼鏡絵」や当時の庶民のテレビの役割を果たしていた「覗き眼鏡」、歌川広重の「保永堂版・東海道五拾三次」などの浮世絵銅版画などを通して浮世絵が西洋の影響をとり入れて行くようすを展観した。

会 期／昭和59年4月21日(土)～5月27日(日)

会 場／神戸市立博物館

主 催／神戸市立博物館・神戸市教育委員会・神戸新聞社・サンテレビジョン（開局15周年記念）

開館日数／32日間

入館者数／19,650人

出品件数／190件

講演会／4月28日(土) 坂本満氏（お茶の水女子大学教授）「眼鏡絵について」



ポスター



図録

出品目録

作品名	作者名	摺・着色法	所蔵者
1 芝居狂言舞台顔見世大浮絵（無題）	無款（奥村政信画）	木版筆彩	本館蔵
2 忠臣蔵謀酔之段（無題）	無款（鳥居清忠筆）	紙本著色	本館蔵
3 中村座假名手本忠臣蔵	西村重長画	木版筆彩	本館蔵
4 芝居狂言浮絵	鳥居清経画	木版色摺	本館蔵
5 浮絵能狂言之図	歌川豊春画	木版色摺	本館蔵
6 揚弓場図（無題）	鈴木春重（司馬江漢）画	木版色摺	本館蔵
7 美人風雅図（無題）	古山師政画	紙本著色	本館蔵
8 曾我狂言見立座敷（無題）	無款（奥村政信画）	木版筆彩	本館蔵
9 両国橋夕涼見浮絵根元	奥村政信画	木版筆彩	本館蔵
10 殿中書講図（無題）	無款（田中益信画）	木版筆彩	本館蔵
11 浮絵假名手本忠臣蔵七段目	北尾政美画	木版色摺	本館蔵
12 浮絵忠臣蔵十一段目之図	歌川豊国画	木版色摺	本館蔵
13 座敷遊興図（無題）	筆者不詳	紙本著色	本館蔵
14 美人観桜図（無題）	筆者不詳	紙本著色	本館蔵
15 観月図（無題）	筆者不詳	紙本著色	本館蔵
16 遊興図（無題）	筆者不詳	紙本著色	妹尾啓司蔵
17 遊興図（無題）	筆者不詳	紙本著色	妹尾啓司蔵
18 遊興図屏風	筆者不詳	紙本著色	出光美術館蔵
19 朝鮮人来朝図（無題）	羽川藤永筆	紙本著色	本館蔵
20 浮絵新吉原之図	鳥居清満画	木版色摺	本館蔵
21 大芝居顔見世狂言物座中寄初之図（無題）	無款（鳥居清長画）	木版色摺	本館蔵
22 新版浮絵新吉原大門口之図	葛飾北斎画	木版色摺	本館蔵
23 東都金龍山浅草寺之図	昇亭北寿画	木版色摺	本館蔵
24 浮絵東都新吉原夕暮之景	北尾政美画	木版色摺	本館蔵
25 江戸金龍山浅草寺観世音境内図	浜斎英泉画	木版色摺	本館蔵
26 深川淵崎 塩干之図	歌川貞虎画	木版色摺	本館蔵
27 江戸上野花見之図	勝川春亭画	木版色摺	本館蔵
28 新版浮絵八島壇之浦合戦図	歌川豊春画	木版色摺	本館蔵
29 浮絵熊野浦鯨突之図	歌川豊春画	木版色摺	本館蔵
30 新版浮絵浅草雷門之図	歌川国満画	木版色摺	本館蔵
31 浮絵東都浅草金龍山之図	昇亭北寿画	木版色摺	本館蔵
32 浮絵両国橋夕景色花火之図	勝川春紅画	木版色摺	本館蔵
33 新版浮絵両国橋夕涼花火見物之図	葛飾北斎画	木版色摺	本館蔵
34 風流浮絵両国之図	歌川豊久画	木版色摺	本館蔵
35 江戸名所両国橋	歌川国長画	木版色摺	本館蔵
36 江戸両国橋ヨリ立川ヲ見ル図	浜斎英泉画	木版色摺	本館蔵
37 浮絵両国橋夕涼之図	浜斎英泉画	木版色摺	本館蔵
38 浮絵両国橋夕涼之図	沢雪喬画	木版色摺	本館蔵
39 浮絵相州江之嶋の図	勝川春紅画	木版色摺	本館蔵
40 新版浮絵江之嶋金龜山之遠景	歌川国直画	木版色摺	本館蔵
41 相州江之嶋	歌川広重画	木版色摺	本館蔵
42 江之嶋七里ヶ浜	昇亭北寿画	木版色摺	本館蔵

作品名	作者名	摺・着色法	所蔵者
43 風流江戸八景忍ヶ岡ノ晩鐘	磯田湖龍齋画	木版色摺	本館蔵
44 不忍池（無題）	歌川豊春画	木版色摺	本館蔵
45 新板浮絵忍ヶ岡之図	歌川豊春画	木版色摺	本館蔵
46 紅毛油画名所盡 不忍池弁天	歌川国貞画	木版色摺	本館蔵
47 江戸不忍弁天ヨリ東叡山ヲ見ル図	溪斎英泉画	木版色摺	本館蔵
48 新版浮絵忍ヶ岡不忍弁天之図	溪斎英泉画	木版色摺	本館蔵
49 浮絵江戸大川夕納涼之図版本	二代喜多川歌麿画	—	本館蔵
50 江戸八景 両国橋の夕照版本	溪斎英泉画	—	本館蔵
51 反射式覗き眼鏡（外国製）	—	—	故渡辺紳一郎コレクション
52 反射式覗き眼鏡（外国製）	—	—	故渡辺紳一郎コレクション
53 反射式覗き眼鏡（日本製）	—	—	故渡辺紳一郎コレクション
54 反射式覗き眼鏡（日本製）	—	—	故渡辺紳一郎コレクション
55 反射式覗き眼鏡（日本製か）	—	—	本館蔵
56 覗き眼鏡（日本製）	—	—	本館蔵
57 覗き眼鏡（日本製）	—	—	本館蔵
58 覗き眼鏡（日本製）	—	—	本館蔵
59 反射式覗き眼鏡（日本製）	—	—	本館蔵
60 覗き機械（日本製・大正頃）	—	—	巻町立郷土資料館蔵
61 六玉川 高野の玉川	鈴木春信画	木版色摺	本館蔵
62 姑蘇萬年橋図（蘇州版画）	画者不詳	木版筆彩	本館蔵
63 山塘普濟橋中秋夜月（蘇州版画）	杏菴子画	木版筆彩	本館蔵
64 中国樓閣図（無題）	画者不詳	木版筆彩	本館蔵
65 西洋樓閣図（無題）	画者不詳	木版筆彩	本館蔵
66 中国樓閣図（無題）	筆者不詳	紙本著色	本館蔵
67 北京城内景山（無題）	筆者不詳	紙本著色	故渡辺紳一郎コレクション
68 四条河原夕涼（無題）	伝円山応挙画	木版筆彩	本館蔵
69 三十三間堂大矢数（無題）	伝円山応挙画	木版筆彩	本館蔵
70 明州津	伝円山応挙画	木版筆彩	本館蔵
71 青洲湖	伝円山応挙画	木版筆彩	本館蔵
72 姑蘇萬年橋	伝円山応挙画	木版筆彩	本館蔵
73 うき桑阿蘭陀学科図	不韻齋画	木版に合羽摺	本館蔵
74 浜海高樓之図（無題）	伝円山応挙筆	紙本著色	島根県立博物館蔵
75 セントヘレナ島図（無題）	筆者不詳	紙本著色	妹尾啓司蔵
76 帆船のある異国風景図（無題）	筆者不詳	紙本著色	古家淳蔵
77 ベニス風景図（無題）	筆者不詳	紙本著色	島根県立博物館蔵
78 異国海港風景（無題）	筆者不詳	紙本著色	本館蔵
79 四条河原夕涼図版本 枳殻邸座敷図版本	伝円山応挙画	—	故渡辺紳一郎コレクション
80 三十三間堂大矢数図版本 祇園祭山鉾図版本（墨色版）	伝円山応挙画	—	故渡辺紳一郎コレクション
81 姑蘇萬年橋図版本	伝円山応挙画	—	故渡辺紳一郎コレクション
82 三条大橋図版本	伝円山応挙画	—	故渡辺紳一郎コレクション

作品名	作者名	摺着色法	所蔵者
83 祇園祭山鉾図版本 三十三間堂大矢数図版本（墨色版）	伝円山応挙画	—	故渡辺紳一郎コレクション
84 円山座敷図・葵祭図版本 石山寺図・加茂競馬図版本	伝円山応挙画	—	故渡辺紳一郎コレクション
85 馬車のみえる外国風景	—	銅版筆彩	妹尾啓司蔵
86 ウェストミンスター寺院遠望の景	—	銅版筆彩	妹尾啓司蔵
87 ロシア、夏宮の景	版元 A. Maillet	銅版筆彩	妹尾啓司蔵
88 フォンテーヌブロー宮 運河の景	—	銅版筆彩	妹尾啓司蔵
89 フォンテーヌブロー宮 運河の景	—	銅版筆彩	故渡辺紳一郎コレクション
90 バリ、リュクサンブール宮殿	—	銅版筆彩	個人蔵
91 オランダ、ハーグの新区 兵器廠付近の景	—	銅版筆彩	個人蔵
92 グラナダ、ムーア王の宮殿 中庭の景	—	銅版筆彩	個人蔵
93 ロンドン、サマーセット宮とセント・メリー教会の景	—	銅版筆彩	個人蔵
94 バリ、サンタントワヌ門の前の大通り	—	銅版筆彩	故渡辺紳一郎コレクション
95 バリ、ブローニユの森のマトリッド宮	—	銅版筆彩	妹尾啓司蔵
96 庭園遊宴の景	—	銅版筆彩	本館蔵
97 ハンブルグ、運河の景	—	銅版筆彩	本館蔵
98 ロンドン、セントポール寺院の内陣	—	銅版筆彩	本館蔵
99 放蕩息子の帰還	版元 G. B. Probst	銅版筆彩	本館蔵
100 バタヴィア眺望の景	—	銅版筆彩	妹尾啓司蔵
101 唐人館之図（無題）	無款（奥村政信画）	木版筆彩	本館蔵
102 阿蘭陀フランスカノ伽藍之図	無款（歌川豊春か）	木版色摺	本館蔵
103 浮絵阿蘭陀雪見之図	歌川豊春画	木版色摺	本館蔵
104 浮絵紅毛フランカイノ湊万里鐘響図	歌川豊春画	木版色摺	本館蔵
105 浮絵阿蘭陀国東南湊図	歌川豊春画	木版色摺	本館蔵
106 明州津（無題）	無款（歌川豊春画）	木版色摺	本館蔵
107 浮絵和国景跡龍宮玉取之図	歌川豊春画	木版色摺	本館蔵
108 異国風景図（無題）	北尾重政画	木版色摺	本館蔵
109 羅得島湊紅毛船入津之図	歌川国貞画	木版色摺	本館蔵
110 新板阿蘭陀浮画 楽徳海嶋銅人巨像	歌川国貞画	木版色摺	本館蔵
111 新板阿蘭陀浮画 麗日多国尖形高台	歌川国貞画	木版色摺	本館蔵
112 新板阿蘭陀浮画 亜細亜州巴必巒城	歌川国貞画	木版色摺	本館蔵
113 江戸八景	葛飾北斎画	木版色摺	本館蔵
114 武州千住大橋之景	昇亭北寿画	木版色摺	島根県立博物館蔵
115 東海道薩埵峠之図	昇亭北寿画	木版色摺	本館蔵
116 たうくはん山のつ	昇亭北寿画	木版色摺	本館蔵
117 東都御茶之水風景	昇亭北寿画	木版色摺	本館蔵
118 上総九十九里地引網大漁撰正写之図	昇亭北寿画	木版色摺	本館蔵
119 二見浦曙の図	歌川国貞画	木版色摺	本館蔵
120 東都名所浅草今戸	歌川国貞画	木版色摺	本館蔵
121 あふみや紋彦	歌川国貞画	木版色摺	本館蔵
122 二十四孝童子鑑 郭巨	歌川国貞画	木版色摺	本館蔵

作品名	作者名	摺・着色法	所蔵者
123 相州江之嶋之図	歌川国芳画	木版色摺	本館蔵
124 名所江戸百景 猿わか町よるの景	歌川広重画	木版色摺	島根県立博物館蔵
125 名所江戸百景 猿わか町よるの景	歌川広重画	木版色摺	本館蔵
126 坎々楼遊興之図(無題)(重要美術品)	鳥居清長画	木版色摺	リッカー美術館蔵
127 北斎漫画 第10巻	葛飾北斎画	木版色摺	本館蔵
128 富嶽三十六景 五百らかん寺さざみどう	葛飾北斎画	木版色摺	島根県立博物館蔵
129 富嶽三十六景 凱風快晴	葛飾北斎画	木版色摺	島根県立博物館蔵
130 富嶽三十六景 江都駿河町三井見世略図	葛飾北斎画	木版色摺	島根県立博物館蔵
131 保永堂版「東海道五拾三次」55点	歌川広重画	木版色摺	島根県立博物館蔵
185			
186 駿河町越後屋	二代喜多川歌麿画	木版色摺	本館蔵
187 東都名所 かすみか関	歌川国芳画	木版色摺	本館蔵
188 北廓月の夜桜	歌川国貞画	木版色摺	本館蔵
189 江戸名所 霞ヶ関眺望	歌川広重画	木版色摺	本館蔵
190 東都名所 霞ヶ関全図	歌川広重画	木版色摺	本館蔵

(2) 第7回特別展

息づく民衆の祈りと喜び、民俗絵画の400年

中国蘇州年画展

年画とは、中国の旧正月(春節)に新年の家運隆盛、五穀豊穡、商売繁昌を祈り屋内の壁や門口に貼る絵のことで、民衆と身近な神仙や「水滸伝」の主人公、また想像の動物である麒麟や獅子などが華やかな色彩感覚、奔放な筆致とともに躍動している。

年画の中でも400年の伝統を持ち、海外でもその名を広く知られている蘇州桃花塢^{タオファウ}の木版画の内清朝より現代までの作品を展示し、中国民俗芸術の一端を紹介する。

会 期/昭和59年 8月25日(土)~ 9月16日(日)

会 場/特別展示室1、南蛮美術館

主 催/神戸市立博物館・国際交流基金・中国展覽公司・神戸新聞社

後 援/外務省・中華人民共和国大使館

開館日数/23日

入館者数/6210人

出品件数/120件



ポスター

図録

出品目録

●伝統作品(1597年—1949年)

画名	寸法(cm)	制作年	画名	寸法(cm)	制作年
1 百寿図	61.5×30	明	4 福字図	106×57	清
2 秦叔宝	105×47.5	清	5 寿字図	106×57	清
3 尉遲恭	105×47.5	清	6 福字財神	106×57	清

画名	寸法(cm)	制作年	画名	寸法(cm)	制作年
7 三星图	106.5×57	清	42 金鷄報曉, 鷄王鎮宅	33×19	清
8 一团和氣	77.5×53.5	清	43 黃猫脚鼠, 逼鼠蚕猫	24×28	清
9 百子图	106.5×57.5	清	44 開市大吉	47.5×28	清
10 姜太公	107×57	清	45 招財進宝	45.5×66.5	清
11 帶子天官	102×54.5	清	46 報曉图	26.5×45	清
12 鍾馗	98×43.8	清	47 天下太平春牛图	43×31.5	清
13 閔公	106×59	清	48 福寿双全春牛图	43.5×31.5	清
14 五台神仙軸	107×57.8	清	49 八仙(-)	46.5×28.5	清
15 共樂昇平, 行行得利	61.5×73.5	清	50 八仙(-)	46.5×28.5	清
16 如意麒麟送子	49.5×51.5	清	51 八仙(-)	46.5×28.5	清
17 龍鳳呈祥	53×47.5	清	52 八仙(-)	46.5×28.5	清
18 百子全图	50.5×47	清	53 花開富貴	46.5×27.5	清
19 端陽喜慶	76×41	清	54 繡像三国志	47×59	民国
20 九獅图	77×46	清	55 武松血濺鴛鴦楼	27×47.5	清
21 張仙射天狗	59×34	清	56 景陽崗武松打虎	27×47.5	清
22 五子奪魁	52×58	清	57 穆桂英大破天門陣	28.5×49	清
23 福寿双全	52×58	清	58 八美比武	31.5×52	清
24 冠帶伝流	52×58	清	59 楊家女將	32.5×49	清
25 蔡狀元起造洛陽橋	31×51.5	清	60 智激黃忠, 双取定軍山	29.3×47.5	清
26 姑蘇報恩進香, 姑蘇玄妙觀	24×22.5	清	61 忠義堂	31×50.5	清
27 虎丘灯船勝景图	27.5×47.5	清	62 献苦肉計, 黃蓋受刑	32.5×49	清
28 天官五子(門画)	59×34	清	63 唐伯虎和秋香	33.5×50	清
29 天官五子(門画)	59×34	清	64 曹操大宴銅雀台	28×48.5	清
30 麒麟送子(門画)	46×26	清	65 唐僧女人国招親	28×48	清
31 天賜麟兒(門画)	46×26	清	66 花果山猴王開操	29.5×78	清
32 劉海戲金蟾	33.5×19	清	67 無底洞老鼠嫁女	31.5×43.5	清
33 燃灯道人(門画)	27×44	清	68 珍珠塔(前)	38.5×53	清
34 趙公明(門画)	27×44	清	69 珍珠塔(後)	38.5×53	清
35 冠帶伝流(房門画)	48×28	清	70 玉麒麟	27×28.5	清
36 五子奪魁(房門画)	48×28	清	71 玉麒麟	27×28.5	清
37 喜從天降(門画)	43×23.5	清	72 趙家楼, 黃鶴楼	22.5×24	清
38 喜從天降(門画)	43×23.5	清	73 空城計, 戰北原	26×29	清
39 琴棋書画(房門画)	47×30	清	74 昭君和番, 金山寺	28.5×26	清
40 琴棋書画(房門画)	47×30	清	75 拾玉鐲, 点秋香	28.5×25	清
41 代代封候, 馬上封候	25.5×27.5	清			

●現代作品

画名	寸法(cm)	制作年	作家	画名	寸法(cm)	制作年	作家
76 万象更新	70.5×49.5	1980	劉振夏	98 好当家	40×40	1982	楊雲清
77 吉泰花開	67×51	1980	劉振夏	99 喂鷄图	40×40	1982	楊雲清
78 哪吒鬧海	55.5×47	1979	王祖德	100 桑園新綠	40×40	1982	庄素
79 送喜報	59×52.5	1978	王祖德	101 春暖花開	40×40	1982	王祖德
80 洪福齊天	68.5×46.5	1960	凌虛	102 菱塘細雨	40×40	1982	王祖德
81 江南集錦	72×49	1982	張雷 楊霞萍	103 漁家樂	40×40	1982	潘裕鈺
82 我愛北京天安門	50.5×65	1962	劉振夏	104 刺繡图	40×40	1982	張曉飛
83 刺繡姑娘	48×49.5	1980	張曉飛 徐紹青	105 果熟時節	40×40	1982	王祖德
84 蕩湖船	55.5×42	1979	勞思	106 賞新灯	40×40	1982	勞思
85 牡丹仙子	60×42	1982	庄素	107 花叢深处	40×40	1982	王祖德
86 武松打虎	53.5×44	1979	王祖德	108 芝麻花開	40×40	1982	勞思
87 閔公	36×52	1981	庄素	109 園林行	40×40	1982	張曉飛
88 觀音	48×34	1981	庄素	110 姑蘇城外寒山寺	68×45	1982	洪丕森
89 桂花開放幸福來	45.5×39	1982	庄素	111 虎丘图	55.5×43	1962	楊雲清
90 喜迎新春	40×42	1980	張曉飛	112 水鄉秋色	43×36	1980	王祖德
91 人民力量大(門画)	63.5×37	1962	楊雲清	113 盤門三景	56.5×36	1982	蘇起峰
92 年年慶豐収(門画)	63.5×37	1962	楊雲清	114 石湖三景	56.5×34	1982	蘇起峰
93 恭賀新喜(門画)	46.5×36.5	1982	王祖德	115 姑蘇北寺塔	36×59	1982	楊雲清
94 恭賀新喜(門画)	46.5×36.5	1982	張曉飛 勞思	116 双喜臨門	59×59	1982	庄素
95 鄔飛霞刺梁	32.5×47	1958	徐紹青	117 百年和合	60×105	1983	周偉明
96 蘇州評彈	43×43	1981	吳鴻彰	118 迎客松	106×60.5	1983	王祖德
97 喜慶豐収春牛图	49×30	1962	楊雲清	119 寿星图	106×60.5	1983	楊雲清
				120 大鬧天宮	94×68	1980	蘇起峰

(3) 第8回特別展

インドから東へ、西へ——華やかな染色の美

更紗の世界展

木綿の布地に、茜、藍、緑、黄、黒など鮮やかな色で、独特の躍動的な文様に染められた染織品を更紗と呼んでいる。発祥の地インドから世界各地に運ばれて人気を呼び、やがて、それぞれの国で独自の更紗が生まれた。この特別展では、インド更紗の名品をはじめ、江戸時代に日本に舶載され、衣類や茶道具などに使われた更紗、インドネシア、ヨーロッパ、日本など各地の更紗を展示し、更紗という染織品の分野に展開された文化交流の様子を探りながら、更紗の魅力を多方面から紹介するものである。

会 期／昭和59年10月6日(土)～11月25日(日)

会 場／特別展示室1・2、南蛮美術館

主 催／神戸市立博物館 神戸市教育委員会

後 援／朝日新聞社

開館日数／43日

入館者数／17421人

出品件数／207件 271点

講演会／11月3日 インド更紗とその影響について
大阪芸術大学教授 吉岡常雄氏

実 演／毎土曜日 インド更紗の復元

出品目録

I. 世界各地に運ばれたインド更紗

- | | |
|--------------------|------------|
| 1 白地華粹文様更紗 | 個人蔵 |
| 2 白地華樹文様更紗 | 個人蔵 |
| 3 茜地華樹文様更紗 | 個人蔵 |
| 4 茜地華樹文様更紗 | 個人蔵 |
| 5 茜地華樹文様更紗 | 株式会社しょうざん蔵 |
| 6 茜地華樹文様更紗 | 株式会社しょうざん蔵 |
| 7 白地人物鳥獣文様更紗 | 個人蔵 |
| 8 白地草花人物鳥獣文様更紗 | 鐘紡株式会社蔵 |
| 9 藍地草花人物動物文様金雲母更紗 | 個人蔵 |
| 10 藍地草花人物鳥獣文様金雲母更紗 | 個人蔵 |
| 11 藍地華粹人物文様金雲母更紗 | 個人蔵 |
| 12 茜地仏足文字文様更紗 | 個人蔵 |
| 13 緑地天使文様更紗 | 本館蔵 |
| 14 緑地天使文様金雲母更紗 | 個人蔵 |
| 15 茜地草花文様更紗 | 個人蔵 |
| 16 藍地草花文様金雲母更紗(2点) | 個人蔵 |
| 17 白地草花文様更紗 | 個人蔵 |
| 18 白地立木文様更紗上衣 | 株式会社しょうざん蔵 |
| 19 白地小花文様更紗上衣 | 株式会社しょうざん蔵 |
| 20 黄地ベーズリー文様更紗上衣 | 株式会社しょうざん蔵 |
| 21 黄地ベーズリー文様更紗上衣 | 個人蔵 |



ポスター1



図録

- | | | | |
|--------------------------|------------|----------------------|------------|
| 22 フォスタート出土茜地幾何学文様更紗 | 本館蔵 | 58 白地幾何学文様金更紗 | 個人蔵 |
| 23 フォスタート出土更紗 | 個人蔵 | 59 白地草花文様金更紗 | 個人蔵 |
| (1) 茜地水玉文様更紗 | | 60 白地草花鳥獣文様更紗 | 株式会社しょうざん蔵 |
| (2) 茜地草花文様更紗 | | 61 白地草花人物鳥獣文様更紗 | 株式会社しょうざん蔵 |
| (3) 茜地草花文様更紗 | | 62 白地草花文様更紗 | 個人蔵 |
| 24 フォスタート出土更紗 | 個人蔵 | II. 日本に舶載された更紗 | |
| (1) 藍地花文様更紗 | | 63 白地草花獅子蛇文様金更紗 | 京都国立博物館蔵 |
| (2) 藍地花文様更紗 | | (前田家伝来名物製) | |
| (3) 藍地花文様更紗 | | 64 白地草花獅子蛇文様金更紗 | 個人蔵 |
| (4) 藍地花文様更紗 | | (前田家伝来名物製) | |
| (5) 藍地花文様更紗 | | 65 白地花格子文様霜降更紗金縫取 | 京都国立博物館蔵 |
| (6) 藍地花文様更紗 | | (前田家伝来名物製) | |
| (7) 藍地花文様更紗 | | 66 彦根更紗(井伊家伝来) | 東京国立博物館蔵 |
| (8) 白地花文様更紗 | | (1) 藍地扇文様更紗 | |
| (9) 藍地格子花文様更紗 | | (2) 萌黄地亀甲文様更紗 | |
| (10) 白地花文様更紗 | | (3) 白地草花文様金更紗 | |
| (11) 藍地花文様更紗 | | (4) 藍地草花文様雲母更紗 | |
| (12) 藍地小花文様更紗 | | (5) 紫地花卉文様霜降更紗 | |
| (13) 白地花文様更紗 | | (6) 白地縞小花文様更紗 | |
| 25 フォスタート出土更紗 | 個人蔵 | (7) 白地草花鶴文様更紗 | |
| (1) 藍地花文様更紗 | | (8) 白・茶地草花鳥文様更紗 | |
| (2) 藍地花文様更紗 | | (9) 茜地人物文様更紗 | |
| (3) 白地花文様更紗 | | (10) 藍地幾何学文様更紗 | |
| 26 茜地草花文様更紗(V.O.C.マーク入り) | 個人蔵 | (11) 茜地麒麟幾何学文様更紗 | |
| 27 茜地草花文様更紗(V.O.C.マーク入り) | 個人蔵 | (12) 茜地幾何学文様更紗 | |
| 28 茜地草花文様更紗(V.O.C.マーク入り) | 個人蔵 | (13) 藍・茜地幾何学文様更紗 | |
| 29 茜地草花文様更紗(V.O.C.マーク入り) | 文化学園服飾博物館蔵 | (14) 紺地幾何学文様縞入り更紗 | |
| 30 藍地草花文様更紗 | 個人蔵 | (15) 茜地幾何学文様縞入り更紗 | |
| 31 藍地草花文様更紗 | 個人蔵 | (16) 白地縞格子入り草花文様更紗 | |
| 32 茜地牛文様更紗 | 個人蔵 | (17) 茜地縞格子入り段文様更紗 | |
| 33 茜地華樹文様更紗 | 個人蔵 | 67 古更紗模写帖(6帖) | 東京国立博物館蔵 |
| 34 茜地草花文様更紗 | 個人蔵 | 68 白地草花文様更紗(尾張徳川家伝来) | 徳川美術館蔵 |
| 35 白地草花文様更紗 | 個人蔵 | 69 黄地草花文様更紗(尾張徳川家伝来) | 徳川美術館蔵 |
| 36 茜地草花文様更紗 | 個人蔵 | 70 白地縞花鳥鋸歯文様更紗 | 個人蔵 |
| 37 藍地幾何学文様更紗 | 個人蔵 | 71 薄藍地花幾何学鋸歯文様更紗 | 個人蔵 |
| 38 藍地幾何学文様更紗 | 個人蔵 | 72 藍地小花丸文様更紗 | 個人蔵 |
| 39 茜地草花文様更紗 | 個人蔵 | 73 白地幾何学文様更紗 | 個人蔵 |
| 40 茜地格子文様更紗 | 個人蔵 | 74 茜地幾何学文様更紗 | 個人蔵 |
| 41 茜地格子小花文様更紗 | 個人蔵 | 75 茜地幾何学文様更紗 | 個人蔵 |
| 42 茜地鋸歯文様更紗 | 個人蔵 | 76 白地縞文様更紗 | 個人蔵 |
| 43 茜地草花鋸歯文様更紗 | 個人蔵 | 77 藍地菱に丸文様更紗 | 個人蔵 |
| 44 緑地草花鋸歯文様更紗 | 個人蔵 | 78 白地小花文様金更紗 | 個人蔵 |
| 45 白地草花鋸歯文様更紗 | 個人蔵 | 79 白地チューリップに虫文様更紗 | 個人蔵 |
| 46 白地草花鋸歯文様更紗 | 個人蔵 | 80 緑地草花文様更紗 | 個人蔵 |
| 47 白地鋸歯文様更紗 | 個人蔵 | 81 古代更紗手鑑 | 個人蔵 |
| 48 茜地人物草花鳥獣文様更紗 | 個人蔵 | 82 誰か袖図(六曲一雙) | MOA美術館蔵 |
| 49 茜地草花文様更紗 | 個人蔵 | 83 邸内遊楽図(六曲一雙) | サントリー美術館蔵 |
| 50 白地草花文様更紗 | 個人蔵 | 84 遊楽図(六曲一雙) | 個人蔵 |
| 51 白地人物戦争文様更紗 | 個人蔵 | 85 遊楽図(六曲一雙) | 個人蔵 |
| 52 白地人物戦争文様更紗 | 株式会社じゅらく蔵 | 86 白地幾何学鋸歯文様更紗陣羽織 | 松浦史料博物館蔵 |
| 53 白地人物戦争文様更紗 | 株式会社じゅらく蔵 | (山鹿素行所用) | |
| 54 茜地人物文様更紗 | 株式会社じゅらく蔵 | 87 更紗飛竜菊陣羽織(前田慶寧所用) | 前田育徳会蔵 |
| 55 緑地仏に動物文様更紗 | 株式会社しょうざん蔵 | 88 更紗縫合帯(三井高陽家旧蔵) | 文化学園服飾博物館蔵 |
| 56 黒地仏に草花獅子文様更紗 | 本館蔵 | | |
| 57 藍地仏に草花文様更紗 | 株式会社しょうざん蔵 | | |

- 89 更紗縫合帯 個人蔵
- 90 白地草花文様更紗帯 個人蔵
- 91 更紗縫合下着 本館蔵
- 92 白地草花文様更紗下着 本館蔵
- 93 更紗尽し掛軸 (茂見家伝来) 個人蔵
- 94 茶入 仁清作 渦影紋座罎 逸翁美術館蔵
白地縞草花文様更紗仕覆
- 95 茶杓 千利休作 藍地小花文様更紗袋 永青文庫蔵
- 96 茶杓 小堀遠州作 藍地幾何学文様更紗袋 永青文庫蔵
- 97 茶杓 細川三斎作 歌銘 黄地立木文様更紗袋 永青文庫蔵
- 98 茶杓 小堀遠州作 銘安禪寺 永青文庫蔵
緑地草花文様更紗袋・カビタン鉄
- 99 茶杓 佐久間宗可作 銘大むしくひ 永青文庫蔵
白地小花文様更紗袋・カビタン鉄
- 100 茜地小花文様更紗堆朱山水筆袋 永青文庫蔵
- 101 藍地菱に丸文様更紗 三斎好茶室地割包装 永青文庫蔵
- 102 古渡裂見本帖 永青文庫蔵
- 103 白地草花鋸歯文様更紗袱紗 個人蔵
- 104 白地草花文様金更紗袱紗 個人蔵
- 105 白地菱文様金更紗袱紗 個人蔵
- 106 白地草花文様金更紗茶具敷 個人蔵
- 107 白地菱文様金更紗茶具敷 個人蔵
- 108 黄地草花文様鬼更紗敷物 本館蔵
- 109 紫地草花文様鬼更紗敷物 個人蔵
- 110 緑地草花文様鬼更紗敷物 個人蔵
- 111 藍地仏に幾何学文様更紗敷物 個人蔵
- 112 緑地草花文様更紗敷物 個人蔵
- 113 重要有形民俗文化財 南観音山保存会蔵
茜地草花文様鬼更紗敷物 (旧見送り)
(紙園祭南観音山装飾品)
- 114 重要有形民俗文化財 南観音山保存会蔵
茜地鶴松山水文様更紗前掛
(紙園祭南観音山装飾品)
- 115 重要有形民俗文化財 白地草花文様更紗・ 南観音山保存会蔵
茶地花樹鳥欄間文様更紗前掛
(紙園祭南観音山装飾品)
- 116 重要有形民俗文化財 白地草花文様更紗・ 南観音山保存会蔵
茶地花樹鳥欄間文様更紗前掛
(紙園祭南観音山装飾品)
- 117 白地草花文様更紗 個人蔵
- 118 重要有形民俗文化財 鯉山保存会蔵
茜地草花文様鬼更紗前掛 (2点)
(紙園祭鯉山装飾品)
- 119 茜地草花文様鬼更紗座蒲団 (5点) 個人蔵
- 120 茜地草花文様鬼更紗座蒲団 (5点) 個人蔵
- 121 白地草花文様更紗小物入れ (2点) 個人蔵
- 122 重要文化財 長崎市立博物館蔵
シーボルト愛用更紗裏打ち革カバン
- 123 白地草花文様オランダ更紗裏打ち 本館蔵
日本輿地全図
- 124 オランダ更紗前掛 (4枚1組) 本館蔵
(1) 白地亀甲繫草花人物風景文様更紗
(2) 白地果実草花文様更紗
(3) 白地草花文様更紗
(4) 白地菱草花文様更紗
- 125 更紗文様蒔絵小篋箱 個人蔵

- 126 紅毛船持渡端物切本 全 東京国立博物館蔵
- 127 戌歳紅毛船持渡端物見本帖 東京国立博物館蔵
- 128 唐紅毛船渡来反物切見本帳 巻 長崎市立博物館蔵
- 129 紅毛渡来反物見本帳 巻 長崎市立博物館蔵
- 130 辰紅毛船本方脇荷切本帳 長崎市立博物館蔵
- 131 巳春唐船四艘分切本帳 長崎市立博物館蔵
- 132 紅毛方品代持渡反物切本帳 本館蔵
- 133 辰歳新渡り反物類切手本帳 本館蔵
- 134 巳阿蘭陀船本方ワキニ物端物切本帳 個人蔵

III. 各地でつくられた更紗

- 135 白地花鳥文様更紗 個人蔵
- 136 黄地花鳥文様更紗 個人蔵
- 137 白地翼文様更紗 個人蔵
- 138 藍地幾何学文様更紗 個人蔵
- 139 白地花鳥文様更紗 個人蔵
- 140 白地幾何学文様金更紗 個人蔵
- 141 藍地アラビア文字文様更紗 個人蔵
- 142 赤地アラビア文字文様更紗 個人蔵
- 143 白地草花鳥獣文様金更紗 個人蔵
- 144 白地草花文様更紗帯 個人蔵
- 145 白地草花文様更紗 個人蔵
- 146 白地草花文様更紗 個人蔵
- 147 黒地草花文様金更紗 個人蔵
- 148 黒地丸文様金更紗 個人蔵
- 149 ウラジオ更紗見本帳 長崎市立博物館蔵
- 150 茶地草花文様更紗 株式会社しょうざん蔵
- 151 紫地花鳥文様更紗 株式会社しょうざん蔵
- 152 白地草花鳥文様更紗 株式会社しょうざん蔵
- 153 白地花瓶文様更紗 株式会社しょうざん蔵
- 154 青地花鳥文様更紗 株式会社しょうざん蔵
- 155 白地風景文様更紗 株式会社しょうざん蔵
- 156 白地風景文様更紗 株式会社しょうざん蔵
- 157 白地草花文様更紗男子ベスト 文化学園服飾博物館蔵
- 158 白地草花文様更紗子供服 文化学園服飾博物館蔵
- 159 白地草花文様更紗デイトレス 京都服飾文化研究財団
- 160 鍋島更紗見本帖 佐賀県立博物館蔵
- 161 鍋島更紗秘伝書 佐賀県立博物館蔵
- 162 赤地唐花入り空り格子文様更紗 個人蔵
- 163 赤地鳳凰唐草祇園山鉾文様更紗 本館蔵
- 164 赤地双竜唐子唐草文様更紗 個人蔵
- 165 薄蘇芳地唐子唐草文様更紗 個人蔵
- 166 白地紅毛人物花唐草文様更紗 個人蔵
- 167 白地天仙送子図更紗 本館蔵
- 168 白地風景小花文様更紗 個人蔵
- 169 白地草花人物文様更紗 本館蔵
- 170 赤地唐花唐草文様更紗 個人蔵
- 171 茶地唐花入り空り格子文様更紗 個人蔵
- 172 藍地唐花唐草文様更紗 個人蔵
- 173 黄地草花文様更紗 個人蔵
- 174 白地草花文様更紗 個人蔵
- 175 茶地草花文様更紗 個人蔵
- 176 薄茶地唐花唐草文様更紗 個人蔵
- 177 藍地草花文様更紗 個人蔵
- 178 弁柄地空り段に草花文様更紗 個人蔵

- 179 白地草花文様更紗 個人蔵
- 180 藍地草花文様更紗夜着 個人蔵
- 181 気の合同子春の楽 歌川豊清 (三代) 画 個人蔵
- 182 美人図 (無題) 歌川豊清画 個人蔵
- 183 天仙送子図 (蘇州版画) 本館蔵

参考出品

- 1 東インド諸島図 本館蔵
- 2 アジア図 本館蔵
- 3 アジア図 本館蔵
- 4 東南アジア図 本館蔵
- 5 東南アジア図 本館蔵
- 6 アジア図 本館蔵
- 7 東方案内記 本館蔵
- 8 茜地菱つなぎ文様経緯織 個人蔵

- 9 倭漢三才図会 本館蔵
- 10 佐羅紗便覧 本館蔵
- 11 増補華布便覧 本館蔵
- 12 紅毛雑話 本館蔵
- 13 蘭説弁惑 本館蔵
- 14 カラムベン 個人蔵
- 15 インド更紗の版木 (10点) 個人蔵
- 16 インド更紗の金属製の型 個人蔵
- 17 六葉茜 個人蔵
- 18 インド藍 個人蔵
- 19 ミロバラ (実) 個人蔵
- 20 乳酸鉄 個人蔵
- 21 明礬 個人蔵
- 22 チャンチン (3点) 個人蔵
- 23 チャップ 個人蔵
- 24 和更紗の型紙 個人蔵

第9回特別展

ヨーロッパのジュエリー

アール・ヌーボーとその周辺

西ドイツ・フォルツハイム市は、1767年に最初の装身具製作工房が設立されて以来、世界的に有名な宝飾工芸の生産都市として繁栄を続けている。

この特別展では、同市の有するフォルツハイム装身具美術館のコレクションの中から、アール・ヌーボーの時代を中心として、1850年から1920年にかけてヨーロッパ各地で製作されたジュエリーを展示した。

会 期／昭和59年12月1日(土)～12月23日(日)

会 場／特別展示室1

主 催／神戸市立博物館、神戸市教育委員会、日本経済新聞社、大阪ドイツ文化センター

後 援／ドイツ連邦共和国大使館

協 賛／ルフトハンザドイツ航空、紫紅社

開館日数／20日

入館者数／8616人

出品件数／245件247点



ポスター



図録

出品目録

No.	資 料 名	年 代	No.	資 料 名	年 代
歴史主義					
1	ブローチ	1850年頃	41	ブローチ	1884年頃
2	イヤリング	1850年頃	42	ブローチ	1884年
3	ネックレス	1850年頃	43	ブローチ	1885年頃
4	ブレスレット	1850年頃	44	ブレスレット	1880～85年頃
5	ブレスレット	1850年頃	45	イヤリング	1880～84年頃
6	ブレスレット	1860年頃	46	イヤリング	1885年頃
7	ペンダント	1860年頃	47	タイピン	1884年
8	ネックレス	1860年頃	48	タイピン	1884年
9	ペンダント	1860～65年頃	49	ブローチ	1884年
10	ブレスレット	1855～60年頃	50	ブローチ	1885～90年頃
11	ブローチ	1860年頃	51	ブローチ	1885～90年頃
12	ブローチ	1860年	52	ブローチ	1885～90年頃
13	ブローチ	1860年	53	ブローチ	1886年頃
14	ブローチ	1860年	54	ブローチ	1886年頃
15	ブローチ	1867年	55	ペンダント	1886年頃
16	メダリオンペンダント	1870年頃	56	ブレスレット	1878～80年頃
17	ブレスレット	1870～75年頃	57	ブローチ	1884年頃
18	ペンダント-ブローチ	1872年	58	ブローチ	1884年頃
19	ペンダント-ブローチ	1875年	59	ペンダント	1884年
20	メダリオンペンダント	1875年頃	60	ブローチ	1888年頃
21	ペンダント-ブローチ	1875年頃	61	ブローチ	1888年頃
22	ブレスレット	1875～78年頃	62	ブローチ	1888年頃
23	ブレスレット	1878年頃	63	メダリオンペンダント	1885～90年頃
24	メダリオンペンダント	1878年頃	64	メダリオンペンダント	1886年頃
25	ブレスレット	1878年頃	65	メダリオンペンダント	1886年頃
26	ペンダント-ブローチ	1878年頃	66	ブローチ	1886年頃
27	ブローチ	1880年頃	67	ブローチ	1887年
28	ブローチ	1880年頃	68	ブローチ	1885～90年頃
29	メダリオンペンダント	1880年頃	69	ペンダント	1888年
30	ブローチ	1880年頃	70	ペンダント	1890年頃
31	指輪	1880年頃	71	ペンダント	1890年頃
32	指輪	1880年頃	72	ペンダント-ブローチ	1890年頃
33	ペンダント-ブローチ	1881年	73	ブレスレット	1890年頃
34	ペンダント-ブローチ	1881年	74	メダリオンペンダント	1890年頃
35	ネックレス	1885年頃	75	ペンダント	1890年頃
36	ブローチ	1880年頃	76	ブレスレット	1890年
37	メダリオンペンダント	1882年	77	ブローチ	1890年頃
38	メダリオンペンダント	1883年	78	ネックレス	1885～90年頃
39	ペンダント	1880～85年頃	79	メダリオンペンダント	1885年頃
40	メダリオンペンダント	1884年	80	ブレスレット	1885年頃

No.	資料名	年代	No.	資料名	年代
81	メダリオンペンダント	1885~90年頃	122	ペンダント-ブローチ「横顔とつばめ」	1898~1900年
82	メダリオンペンダント	1885~90年頃	123	ハットピン	1900~1902年
83	ブレスレット	1890年頃	124	ブローチ	1902~1904年
84	ブローチ	1890年頃	125	指輪	1900年頃
85	ハットピン	1890年頃	126	ペンダント「白鳥」	1900年頃
86	ブローチ	1890年頃	127	ペンダント	1900年頃
87	ペンダント	1890年頃	128	ペンダント「宿り木」	1900~1901年頃
88	ブローチ	1890年頃	129	バックル	1900年頃
89	メダリオンペンダント	1893年	130	バックル	1900年頃
90	ブローチ	1893年	131	バックル	1900年頃
91	ブローチ	1893年	132	ペンダント	1900年
92	ブレスレット	1892年	133	ペンダント「孔雀」	1900年
93	ブローチ	1895年	134	ブローチ	1900年頃
94	ブレスレット	1893年	135	指輪	1900年頃
95	ペンダント-ブローチ	1895年	136	指輪	1900年頃
96	メダリオンペンダント	1895年	137	指輪	1900年頃
97	ペンダント(十字架)	1895年	138	指輪	1900年頃
98	指輪	1895年頃	139	指輪	1902年頃
99	ブローチ	1895年	140	指輪	1900年頃
100	ペンダントブローチ	1896年	141	髪飾り	1903~1904年頃
アール・ヌーボー					
101	ブローチ	1898年頃	142	髪飾り	1904年頃
102	ブローチ	1898年頃	143	バックル	1904年頃
103	ブローチ	1898年頃	144	ブレスレット	1904年頃
104	ハットピン	1898年頃	145	ブローチ	1904年頃
105	ペンダント	1898年頃	146	ネックレス	1908~1909年頃
106	ブローチ	1898~1900年頃	147	ハットピン	1908~1910年頃
107	指輪	1900年	148	ブローチ	1901年頃
108	ペンダント	1900年頃	149	メダリオンペンダント	1901年頃
109	タイピン	1900年	150	ブローチ	1901~1902年頃
110	ハットピン「踊子」	1900年頃	151	ブローチ	1908~1910年
111	ペンダント「裸婦」	1900~1901年頃	152	ペンダント	1902年頃
112	ペンダント「カーネーション」	1900年頃	153	ペンダント	1902年頃
113	ブローチ	1900年頃	154	ペンダント	1902年頃
114	バックル	1900年	155	バックル	1900~1902年頃
115	ブローチ	1900年頃	156	ブローチ	1910年頃
116	ブローチ「しとやか」	1900年	157	ブローチ	1910~1912年頃
117	スカーフリング「口づけ」	1900年頃	158	ブローチ	1898年頃
118	ブローチ	1900年頃	159	ブローチ	1898年頃
119	ハットピン	1900年頃	160	バックル	1901年頃
120	指輪	1900年頃	161	ブローチ	1903~1905年頃
121	ブローチ	1900年頃	162	ブローチ	1903~1905年
			163	バックル	1902年頃

No.	資料名	年代	No.	資料名	年代
164	バックル	1902年頃	205	ブローチ	1900年頃
165	ブローチ	1899年	206	ブローチ	1901年頃
166	ブローチ	1899年	207	バックル	1901年頃
167	バックル	1899年	208	バックル	1901~1902年頃
168	ペンダント	1906年頃	209	ブローチ	1905年
169	バックル	1906年頃	210	ブローチ	1905年頃
170	指輪	1906年頃	211	ブローチ	1906年頃
171	ブローチ	1908年	212	ブローチ	1906年頃
172	ブローチ	1910~1912年	213	ブローチ	1905~1906年頃
173	バックル	1910年頃	214	ペンダント	1905~1907年頃
174	ブローチ	1910~1912年	215	ネックレス	1905~1906年頃
175	ブローチ	1910~1911年	216	ネックレス	1908年頃
176	ペンダント	1908年頃	217	ブローチ	1898年頃
177	ペンダント	1910~1911年	218	ブローチ	1898年頃
178	ネックレス「蛇の巣」	1908年頃	219	ハットピン	1900年頃
179	ペンダント	1910~1912年	220	ペンダント	1900年頃
180	ブローチ	1917~1918年	221	髪飾り	1900年頃
181	ブローチ	1898~1900年頃	222	髪飾り	1900~1902年
182	ブローチ	1898年頃	223	ブローチ	1900年頃
183	ペンダント	1898年頃	224	ブローチ	1900~1902年頃
184	ペンダント	1898年頃	225	ブローチ	1900~1902年頃
185	ブローチ「宿り木」	1900年頃	226	ネックレス	1900~1902年頃
186	ペンダント	1900年頃	227	ペンダント	1900~1902年頃
187	ブローチ「クロノス」	1900年頃	228	ペンダント	1900~1902年頃
188	ブローチ「うぬぼれ」	1900年頃	229	コート留め	1902年頃
189	ブローチ	1900年頃	230	ペンダント	1902年頃
190	ペンダント	1900年頃	231	ブローチ	1902年
191	ペンダント	1900年頃	232	ブローチ	1900~1902年頃
192	ペンダント	1905年	233	タイピン	1900~1902年頃
193	ペンダント	1905年頃	234	タイピン	1902年頃
194	ペンダント	1905年頃	235	髪飾り	1902年頃
195	ペンダント	1905年頃	236	髪飾り	1902年頃
196	ペンダント	1905年頃	237	ペンダント	1904年頃
197	ブローチ	1907年頃	238	ペンダント	1904年頃
198	ネックレス	1905年頃	239	ブローチ	1905年頃
199	ブローチ	1905~1907年	240	ペンダント	1907年頃
200	ペンダント	1908年頃	241	ペンダント	1906年頃
201	ブローチ	1910年頃	242	ブローチ	1907年頃
202	指輪	1898~1900年頃	243	チョーカー	1907~1908年頃
203	ブローチ	1900年頃	244	髪飾り	1907年頃
204	ブローチ	1902年頃	245	ネックレス	1907年

2 企画展示

(1)企画展 (特別展示室1、あるいは2)

○受贈記念 **安東聖空展** 昭和59年4月21日(土)～5月27日(日)

内容 かな書の第一人者安東聖空氏の作品と遺品 41点

出品目録

(作品)

1. いまさらにはるをわする、花もあらし やすくまちつ、けふもくらさむ 西行法師 昭和4-5年頃
2. さねさし さかむのをぬに もゆるひの はなかにたちて とひきみはも 他 第 橋 比売命 他 昭和17年
3. 久方の 天のかく山 このゆふへ かすみづひく 春たつらしも 他 作者不明(万葉集) 昭和20年
4. あめつちの 分時ゆ 神さひて なかくたふとき するかなる ……………他 山 部 赤 人 昭和23年 日 展
5. ともしひの 明石大門に いらむひや こきわかれなむ いへのあたりみす 他 橋 本 人 昭和28年
6. むこのうらを こきたむをふね あはしまを そかひにみつ、 ともしきを舟 山 部 赤 人 昭和29年 日 展
7. うめの花 あかぬ色かも むかしにて おなしかたみの はるのよの月 他 皇太后宮大夫俊成女 他 昭和31年 日 展
8. おちたさち なる、水の いわにふれ よとめるよに 月のかけみゆ 作者不明(万葉集) 昭和34年 日 展
9. 難波かた 湖ひにたちて み渡せば あはしの鳴に 鶴わたるみゆ 作者不明(万葉集) 昭和35年
10. みなそこの たまさへさやに みつへくも 照る月夜かも よのふけぬれば 作者不明(万葉集) 昭和35年 日 展 (日本芸術院賞受賞)
11. し、めの あか、として 海はらや 浪の音なく 明けにけるかな 自 詠 昭和39年 日 展
12. 五月雨の 今うつ音に き、はれて しはしの道を 立ちつくりたり 自 詠 昭和41年 欧州巡回展
13. いはたる、 苔のし水に こはれつ、 谷の光の しろきあさかな 自 詠 昭和42年 秀 華 展
14. あまつかせ くものかよひち ふきとちよ をとめのすかた しはしと、めむ 偉 正 通 昭 昭和44年 萬葉記念展
15. ひな鳥の しきりに啼ける あしたなり しつかにゆる、 白藤の花 自 詠 昭和47年
16. 神を喰む こ馬は行けり 山の上を は、なる馬の あとしたひつ、 自 詠 昭和48年 二十人展
17. ゆふくれて みねにと、まる よこ雲の 月のきさしを 白くみせたる 自 詠 昭和49年 日 展
18. 秋空や なちの御籠 遠見すれば 一筋しろく た、光るのみ 自 詠 昭和50年 二十人展
19. あきの月 今出るらしい 山のはに ましろく光る 一条のくも 自 詠 昭和51年 二十人展
20. 秋風に 掃ひくくもの 絶間より もれいつる月の 影のさやけさ 他 左 京 大 夫 顕 輔 昭和52年

21. 聖空百人一首 (小童百人一首) 昭和53年 聖空百人一首展
22. 高砂の 尾の上の桜 咲きにけり と山の霞 立たすもあらん 大江 匡 房 昭和53年 (奥田元宗画伯下絵)
23. むら雲は 西空遠く しつまりぬ 月影さえて 降るむし時雨 自 詠 昭和53年
24. 大そらに むれたる鶴の さしなから おもふ心の ありけなるかな 伊 勢 昭和53年 二十人展
25. 池水の よ、にひさしく 澄みぬれば 底の玉藻も 光みえけり 伊 勢 大 輔 昭和55年
26. 朝明けて しきりに鳴ける ひな鳥や しつかにゆる、 白藤の花 自 詠 昭和56年 二十人展
27. ほろ、と 山吹ちるか 瀧のおと 他 芭 蕉 昭和56年 日本かな書展
28. あり明の のへを流る、 うすきりの たえまにみゆる しろきみちかな 自 詠 昭和57年
29. 笹百合を ひたしてくむや 若し水 深山なからの 風すこしあり 自 詠 昭和57年 二十人展

(文具)

30. 印 材
31. 墨
32. 墨 床
33. 蒔絵古今集硯箱
34. 硯
35. 水 滴
36. 匙
37. 筆 架
38. 矢 立
39. 筆 管
40. 筆 筒
41. 筆 洗

○はるばるとオランダ古地図展

昭和59年7月21日(土)～8月19日(日)

内容 東京国立博物館蔵の「ブラウ世界図」オランダからの古地図、航海用具など 44点

講演会/8月11日オランダから来た世界地図

学芸員 三好唯義

出品目録

- 1 オランダ図 プリンス・ヘンドリックス 海事博物館
- 2 アムステルダム都市図 ライデン大学図書館
- 3 スヘルトゲンボッシュ包 図 他 Haag 国立公文書館
- 4 東南アジア図 Haag 国立公文書館



図録

ポスター

- | | |
|--------------------------------|---------------------------------------|
| 5 日 本 図 神戸市立博物館 | 25 新訂万国全国図 神戸市立博物館 |
| 6 ヴァタビア図 Haag国立公文書館 | 26 新訳和蘭国全国図 神戸市立博物館 |
| 7 ジャワ島図 Haag国立公文書館 | 27 フリース探検航海図 Haag国立公文書館 |
| 8 航海用具(測鉛) アムステルダム国立船 船 博物館 | 28 日 本 図 Haag国立公文書館 |
| 9 航海用具(測程儀) アムステルダム国立船 船 博物館 | 29 アジア北東海岸図 Haag国立公文書館 |
| 10 航海用具(直角器) アムステルダム国立船 船 博物館 | 30 アジア北東海岸図 Haag国立公文書館 |
| 11 航海用具(コンパス) アムステルダム国立船 船 博物館 | 31 アジア北東海岸図 Haag国立公文書館 |
| 12 南洋鍼路図 東京国立博物館 | 32 日 本 近 域 図 Haag国立公文書館 |
| 13 東アジア航海図 Haag国立公文書館 | 33 日 本 近 域 図 Haag国立公文書館 |
| 14 大坂城図 Haag国立公文書館 | 34 日 本 輿 地 細 見 図 (幕府撰正保日本図写し) 神戸市立博物館 |
| 15 日本誌日本紀行 (江戸大火の図) 神戸市立博物館 | 35 日 本 図 Haag国立公文書館 |
| 16 世 界 図 神戸市立博物館 | 36 新撰大日本図鑑 神戸市立博物館 |
| 17 四都図・世界図屏風 神戸市立博物館 | 37 本朝図鑑綱目 神戸市立博物館 |
| 18 世 界 図 東京国立博物館 | 38 日 本 帝 国 図 神戸市立博物館 |
| 19 ブラウ世界図 東京国立博物館 | 39 日 本 図 神戸市立博物館 |
| 20 フィッセル改訂ブラウ世界図模写図 神戸市立博物館 | 40 改正日本輿地路程全国図 神戸市立博物館 |
| 21 万国総界図 全 神戸市立博物館 | 41 日 本 図 神戸市立博物館 |
| 22 改正地球万国全国図 神戸市立博物館 | 42 シーボルト肖像画 Haagイコノグラフィー 研 究 所 |
| 23 世 界 図 アムステルダム大学 図 書 館 | 43 P.v.スフテレン肖像画 Haagイコノグラフィー 研 究 所 |
| 24 地 球 図 神戸市立博物館 | 44 日 本 図 Haag国立公文書館 |

○日本の古鏡—和鏡—展 昭和59年7月21日(土)～8月19日(日)

内容 瓜蝶雀鏡など平安時代の鏡から江戸時代の柄鏡など 84点

講演会/7月28日 和鏡について 学芸員 中村善則

出品目録

No.	資 料 名	時 代	備 考	No.	資 料 名	時 代	備 考
1	瑞花鴛鴦八稜鏡	平安時代		4	山吹双鳥鏡	平安時代	
2	瓜蝶雀鏡	平安時代		5	草花双鳥鏡	平安時代	
3	松喰鶴鏡	平安時代		6	草花蝶鳥鏡	平安時代	

No.	資料名	時代	備考
7	蝶 鴛 鴦 鏡	平安時代	
8	蝶 鳥 鏡	平安時代	
9	松 喰 鶴 鏡	平安時代	
10	松 鶴 鏡	平安時代	
11	草花双鳥鏡	平安時代	
12	草花双鳥鏡	平安時代	
13	蝶 鳥 方 鏡	平安時代	
14	瑞花双鳥八稜鏡	鎌倉時代	
15	蝶 鳥 鏡	鎌倉時代	
16	洲浜菊双雀鏡	鎌倉時代	
17	檜垣瑞花双雀鏡	鎌倉時代	
18	洲浜草花鏡	室町時代	
19	桐竹双雀鏡	室町時代	
20	牡丹双雀鏡	室町時代	
21	松藤双雀鏡	室町時代	
22	亀甲地双雀鏡	室町時代	
23	亀甲地双鶴鏡	室町時代	
24	梅花散双雀鏡	室町時代	
25	松樹双雀鏡	室町時代	
26	九曜菊文鏡	室町時代	
27	橘双鶴鏡	室町時代	
28	桐花菱文双鶴鏡	室町時代	
29	松竹双鶴柄鏡	室町時代	鷺尾寧氏藏
30	松竹双鶴柄鏡	室町時代	鷺尾寧氏藏
31	松竹双鶴柄鏡	室町時代	
32	松竹双鶴柄鏡	室町時代	
33	桐双鶴柄鏡	桃山時代	
34	桐文柄鏡	桃山時代	
35	柳蹴鞠柄鏡	桃山時代	
36	桐文双鶴柄鏡	桃山時代	
37	菊桐双鶴柄鏡	桃山時代	
38	南蛮人喫煙図柄鏡	江戸時代	
39	南蛮人散策図柄鏡	江戸時代	
40	松樹柄鏡	江戸時代	
41	松樹柄鏡	江戸時代	
42	竹柄鏡	江戸時代	
43	盆栽柄鏡	江戸時代	

No.	資料名	時代	備考
44	梅樹柄鏡	江戸時代	
45	葡萄棚柄鏡	江戸時代	
46	若松殿舎柄鏡	江戸時代	
47	漁夫漕舟柄鏡	江戸時代	
48	生花柄鏡	江戸時代	
49	椿柄鏡	江戸時代	
50	菊花柄鏡	江戸時代	
51	梅竹柄鏡	江戸時代	
52	梅若松柄鏡	江戸時代	
53	菊南天柄鏡	江戸時代	
54	椿双鶴柄鏡	江戸時代	
55	よしの川文字入流水桜花柄鏡	江戸時代	
56	高砂文字入蓬菜柄鏡	江戸時代	
57	寶文字入梅竹柄鏡	江戸時代	
58	龍虎文字入梅竹柄鏡	江戸時代	
59	亀鏡文字入南天若松鶴柄鏡	江戸時代	
60	揚羽蝶文南天柄鏡	江戸時代	
61	海棠尾長鳥柄鏡	江戸時代	
62	桐文梅樹柄鏡	江戸時代	
63	扇面橋文南天董柄鏡	江戸時代	
64	南天柄鏡	江戸時代	
65	蓬菜柄鏡	江戸時代	
66	蓬菜柄鏡	江戸時代	
67	蓬菜柄鏡	江戸時代	
68	蓬菜鏡	江戸時代	
69	蓬菜鏡	江戸時代	
70	蓬菜鏡	江戸時代	
71	蓬菜鏡	江戸時代	
72	蓬菜鏡と鏡台	江戸時代	鷺尾寧氏藏
73	蓬菜鏡と鏡箱	江戸時代	鷺尾寧氏藏
74	櫛台	江戸時代	鷺尾寧氏藏
75	鏡箱	江戸時代	鷺尾寧氏藏
76	鏡架	江戸時代	鷺尾寧氏藏
77	鏡背日本図拓本	江戸時代	
78	鏡背日本図拓本	江戸時代	
79	譬諭草をしへ早引歯	江戸時代	歌川国芳画
80	風流生人形	江戸時代	歌川国芳画

No.	資料名	時代	備考
81	忠臣蔵絵兄弟	江戸時代	歌川国貞画
82	今昔忠孝家賀見	江戸時代	歌川国貞画

No.	資料名	時代	備考
83	姿八契 秋月	江戸時代	個人蔵 歌川国貞画
84	真美人	明治30年	揚州周延画

○寄贈品展 昭和59年12月1日(土)～昭和60年1月27日(日)

内容 市民のみなさんから寄贈をうけた資料 57件

出品目録

番号	資料名	寄贈者	番号	資料名	寄贈者
1	神戸写真帳 神戸市眺望	池田政彦氏寄贈	30	神戸米穀市場組合契約書	吉田重雄氏寄贈
2	神戸写真帳 栄 町	池田政彦氏寄贈	31	湊川付け替え工事 写真	吉田重雄氏寄贈
3	神戸写真帳 諏訪山鳥居前	池田政彦氏寄贈	32	太政官高札(旧所在 北区長尾町宅原)	有井基氏寄贈
4	一ノ谷合戦ひよ鳥越より須磨の浦を見る図(歌川国芳画)	新原節子氏寄贈	33	酒造り人形(日本酒製造過程10景)	灘五郷酒造組合 寄贈
5	源義経一ノ谷上陣柳図(歌川国芳画)	新原節子氏寄贈	34	第1回神戸みなとの祭ポスター(小磯良平原画)	森義弘氏寄贈
6	播州須磨寺ノ松二義経高札立るる図(歌川国芳画)	新原節子氏寄贈	35	第1回神戸みなとの祭 国際大舞踏会ポスター	森義弘氏寄贈
7	上方絵熊合次郎直実・中村芝翫(三代)(五稜亭広貞画)	別車千代子氏寄贈	36	第1回・第2回神戸みなとの祭 レコード	塚本政子氏寄贈
8	上方絵熊合直実・中村歌右衛門(四代)	別車千代子氏寄贈	37	第4回神戸みなとの祭 レコード	塚本政子氏寄贈
9	風俗図屏風	河合宗治郎氏寄贈	38	みなとの祭模古行列 写真帳	柏田紘一氏寄贈
10	夕顔文様手摺(金谷五郎三郎)	山野井信雄氏寄贈	39	神戸みなとの祭等記念乗車券	平岡貞二氏寄贈
11	竹に雄雀文様面取手摺	山野井信雄氏寄贈	40	マッチのラベル	平岡貞二氏寄贈
12	観音山遺跡遺物(長田区池田経町 同遺跡出土)	辛島伸昭氏寄贈	41	大神戸鳥獣図	NHK神戸放送局 寄贈
13	丹波 自然和壺	平井嘉兵衛氏寄贈	42	大神戸都市大観内容見本	久留島隆子氏寄贈
14	ガラス製鐘とり器	池田肇氏寄贈	43	大神戸鳥獣図見本	久留島隆子氏寄贈
15	花火筒	御上神社氏寄贈	44	地図及解説製作目録見	久留島隆子氏寄贈
16	花火筒	近江神宮氏寄贈	45	大神戸都市大観並に鳥獣図指導精神と其構成法	久留島隆子氏寄贈
17	神戸開港20年記念花火大会一等賞のメダル	西村平司氏寄贈	46	第四師団へ提出の都市大観に関する文書写し	久留島隆子氏寄贈
18	記憶画 兵庫区石井橋付近(大正時代中期)	水谷吉晴氏寄贈	47	鳥獣式立体図大神戸市大観刊行の趣旨	久留島隆子氏寄贈
19	記憶画 兵庫区湊川新開地トンネル西口付近(大正時代)	水谷吉晴氏寄贈	48	写真とデッサン(42~48は大神戸鳥獣図関係資料)	久留島隆子氏寄贈
20	記憶画 兵庫区川崎造船所付近(明治時代末期)	水谷吉晴氏寄贈	49	A. H. グルーム像(福田青陽作)	大西雄一氏寄贈
21	亀石	今井悦太郎氏寄贈	50	Le Japon(日本)	金田収二氏寄贈
22	亀石の和歌(飛鳥井雅威筆)	今井悦太郎氏寄贈	51	オリエンタルホテル デイナーメニュー	坂野清夫氏寄贈
23	亀石の和歌短冊(野宮定業筆)	今井悦太郎氏寄贈	52	トアホテル メニュー	坂野清夫氏寄贈
24	亀石添書	今井悦太郎氏寄贈	53	紙 腔 琴	山路久治郎氏寄贈
25	西尻池村惣家数蔵人数帳	濠川淳二氏寄贈	54	曲 譜	山路久治郎氏寄贈
26	西尻池村時宗宗門改帳	濠川淳二氏寄贈	55	ミュージック・ロール(自動ピアノ用)	北村信雄氏寄贈
27	西尻池村浄土宗宗門改帳	濠川淳二氏寄贈	56	パーマナント機(国産第1号)	村橋己之市氏寄贈
28	西尻池村浄土真宗宗門改帳	濠川淳二氏寄贈	57	パン・洋菓子製造道具	生田新次氏寄贈
29	米櫃水車営業組合人中合規約	吉田重雄氏寄贈			

(2)南蛮紅毛美術展示(南蛮美術館)

○江戸時代の異国趣味展

昭和59年6月16日(土)～7月15日(日)

内容 司馬江漢や亜欧堂田善など江戸時代の洋風画 57点

講演会/7月7日 江戸時代の洋風画について 学芸員 勝盛典子



ポスター

出品目録

I 洋風画

- 1. 西洋婦人図 平賀源内筆
- 2. 西洋男女図 筆者不詳
- 3. 物類品隆 宝暦13年刊 平賀源内編
- 4. 天工開物 天明8年翻刻 宋 恣星原著
- 5. ヨンストン動物図譜 1660年刊 ヨンストン 著
- 6. 大圖法書 1740 ライレッセ 著
- 7. 紅毛雑話 天明7年刊 森島中良 著
- 8. テザルプ氏の方法による遠近画法の実際 1686年刊 ボッセ 編
- 9. 絵本彩色通 弘化5年刊 葛飾北斎 著

II 秋田蘭画

- 10. 蓮の図 小田野直武 筆
- 11. 唐美人 小田野直武 筆
- 12. 解体新書 安永3年刊 杉田玄白 著 小田野直武 画
- 13. 椿に文鳥の図 佐竹謙山 筆
- 14. 燕子花図 佐竹謙山 筆
- 15. 桜 佐竹義躬 筆
- 16. 紅毛童子図 田代忠国 筆

III 江戸の洋風画

- 17. 美人納涼図 司馬江漢 筆
- 18. 異国風景人物図 司馬江漢 筆
- 19. 異国工場図 司馬江漢 筆
- 20. 相州鎌倉七里浜図 寛政8年 司馬江漢 筆
- 21. 蛸子和尚 司馬江漢 筆
- 22. 老師父像 筆者不詳
- 23. 西洋面談 寛政11年序 司馬江漢 著
- 24. ヘイステル像 北山寒巖 筆
- 25. 紅毛婦人像 石川大浪 筆
- 26. ヒボクラテス像 石川大浪 筆
- 27. 泰西油彩画花鳥図模写 谷文晁 筆
- 28. 函圖百華鳥 享保14年刊 石仲子守範 著
- 29. 日本名山図会 文化1年刊 谷文晁 著

- 30. 今戸瓦焼図 亜欧堂 田善 筆
- 31. 蘭画写生図 亜欧堂 田善 筆
- 32. 日本橋図 安田雷洲 筆
- 33. 真人図 大久保一丘 筆

IV 長崎の洋風画

- 34. 長崎蘭館図 筆者不詳
- 35. 花籠と蝶 若杉五十八 筆
- 36. 阿蘭陀風景 若杉五十八 筆
- 37. 瀬海都城図 荒木如元 筆
- 38. 長崎港図 石崎融思 筆
- 39. ブロンホフ家族図 文化14年 石崎融思 筆
- 40. 長崎港図・ブロンホフ家族図 川原慶賀 筆
- 41. ドーフ像 享和3年 川原慶賀 筆
- 42. 異国風景人物図 榊有隣 筆
- 43. 紅毛ポンポコポン 西 芭 桑 筆

V 銅版画

- 44. 三圍景 天明3年9月 司馬江漢 筆
- 45. Serhentine 司馬江漢 筆
- 46. ゼルマニヤ廟中之図 文化6年 亜欧堂 田善 筆
- 47. 大日本金龍山之図 亜欧堂 田善 筆
- 48. 新訂万国全図 高橋景保 著 亜欧堂 田善 筆

VI 工芸品

- 49. 染付洋文字に獅子図水指 万古焼 沼波弄山 作
- 50. 三彩アメリカ大陸図皿 源内 焼
- 51. 色絵紅毛人文蓋付碗
- 52. 金唐革屏風
- 53. 金唐革手箱
- 54. 金唐革はな紙台
- 55. 金唐革煙草入
- 56. 金唐革煙草入
- 57. 金唐革札入

III 風俗図にみられる南蛮風俗

- 10. 観能図 江戸時代初期

IV 初期洋風画

- 11. 西洋風俗図 江戸時代初期
- 12. 泰西王侯騎馬図〈重要文化財〉 江戸時代初期
- 13. 西洋二武人図〈重要美術品〉 江戸時代初期
- 14. 師父二童児図〈重要美術品〉 江戸時代初期

V キリシタン関係資料

- 15. 聖フランシスコ・ザヴィエル像 〈重要美術品〉 江戸時代初期
- 16. 都の南蛮寺図 狩野宗秀 筆 桃山時代
- 17. 教会暦祝日図絵 16世紀末期
- 18. 織田有楽斎邸瓦 江戸時代初期
- 19. 伝細川忠興書状 江戸時代初期
- 20. 細川忠興書状(ローマ字印章入) 江戸時代初期
- 21. 江月宗玩書状(小堀遠州宛) 江戸時代初期
- 22. 神学訣論 ニコライ・ケスラー発行、パーゼル刊
- 23. 聖書 アントニウス・コーベルガー発行、ニユルンベルク刊

〈福井の某医家に伝世したキリシタン資料

仏壇裏に隠されていたもの〉

- 24. キリスト像刊図聖牌(片面 神の仔羊図) 江戸時代
- 25. 十字架を担うキリスト図聖牌 江戸時代
- 26. 聖者像聖牌 江戸時代
- 27. キリストの答刑図聖牌 江戸時代
- 28. IHS文赤地布製聖牌 江戸時代

- 29. ロザリオ(木製・ガラス製) 江戸時代
- 30. メダイー括 江戸時代(船載年代)

〈永見徳太郎収集によるキリシタン資料〉

- 31. ロザリオ(木製・ガラス製) 江戸時代
- 32. メダイー括 江戸時代(船載年代)
- 33. 大ロザリオ 江戸時代
- 34. 聖像牌 江戸時代(船載年代)

35. 白磁製マリア観音像 清朝(江戸時代に船載)

- 36. 聖母子像(孔子をかたどる) 江戸時代
- 37. 聖母子像(阿弥陀をかたどる) 江戸時代
- 38. 聖母子像(鬼子母神をかたどる) 江戸時代
- 39. キリシタン制札 天和2年(1682)

VI 南蛮意匠の工芸

- 40. 南蛮人蒔絵鞍 慶長9年銘(1604)
- 41. 永楽通宝銭・南蛮人象嵌鏡 桃山時代
- 42. 水玉・クルス文銀象嵌鏡 江戸時代
- 43. 南蛮人洋犬蒔絵硯箱 桃山時代
- 44. 南蛮人蒔絵箱 桃山時代
- 45. 鉄砲蒔絵大鼓胴 桃山時代
- 46. 天正カルタ版木重箱 桃山時代
- 47. ウンスンかるた 江戸時代
- 48. 黒織部X.P.合字文沓形茶盃 桃山時代
- 49. 小代十字文象嵌俵型鉢 江戸時代

VII 輸出漆器

- 50. 貝貼り書障簞 桃山時代末期

○南蛮美術名品展

昭和59年7月21日(土)～8月19日(日)

内容 聖フランシスコ・ザヴィエル像、泰西王侯騎馬図屏風、南蛮屏風など南蛮美術の名品 50点

講演会/南蛮美術とキリシタン資料 学芸員 岡泰正

出品目録

I 西洋文化との接触

- 1. 織田信長像〈重要文化財〉 天正11年(1583)
- 2. 豊臣秀吉像 桃山時代
- 3. 火縄銃 江戸時代

II 南蛮文易

- 4. 南蛮屏風 狩野内膳 筆 桃山時代



ポスター

- 5. 南蛮屏風 江戸時代初期
- 6. 南蛮屏風(残欠) 江戸時代初期
- 7. 南蛮人行列図 江戸時代初期
- 8. 南蛮人交易図 江戸時代初期
- 9. 南蛮人図 江戸時代初期

○東西交流陶磁器展 昭和59年12月1日(土)～昭和60年1月27日(日)

内容 中国の景德鎮、オランダのデルフト、日本の伊万里などのやきもの 74件

出品目録

I. 交流するデザイン

芙蓉手模様の変様

- | | | | | | |
|----------------------|------|--------------|------------------|------|--------------|
| 〈中国〉 | | | | | |
| 1. 染付蓮弁に水禽文皿 | 景德鎮窯 | 明・萬曆(17世紀初期) | 9. 染付芙蓉手花虫文小鉢 | 景德鎮窯 | 過渡期様式(明末・清初) |
| 2. 染付芙蓉手水禽文大皿(名山手) | 景德鎮窯 | 明・萬曆(17世紀初期) | 10. 染付芙蓉手花文小鉢 | 景德鎮窯 | 過渡期様式(明末・清初) |
| 3. 染付芙蓉手博花文大皿 | 景德鎮窯 | 明・萬曆(17世紀初期) | 11. 染付芙蓉手鉢一給がわり | 景德鎮窯 | 過渡期様式(明末・清初) |
| 4. 染付芙蓉手水禽文大皿 | 景德鎮窯 | 明・萬曆(17世紀初期) | 12. 染付芙蓉手花文小鉢 | 景德鎮窯 | 過渡期様式(明末・清初) |
| 5. 染付芙蓉手宝尽し文乳瓶(ケンティ) | 景德鎮窯 | 明・萬曆(17世紀初期) | 13. 染付芙蓉手花に宝尽し文鉢 | 景德鎮窯 | 過渡期様式(明末・清初) |
| 6. 染付芙蓉手花に山水文水注 | 景德鎮窯 | 明・萬曆(17世紀初期) | 14. 南シナ湖引き揚げ染付磁器 | 景德鎮窯 | 過渡期様式(明末・清初) |
| 7. 染付芙蓉手遊鹿文皿 | 景德鎮窯 | 過渡期様式(明末・清初) | | | |
| 8. 染付芙蓉手宝尽し文鉢 | 景德鎮窯 | 過渡期様式(明末・清初) | | | |
| | | | 〈ペルシア(イラン)〉 | | |
| | | | 15. 染付芙蓉手花文鉢 | | 17世紀後半期 |

16. 染付芙蓉手樹下人物文大皿		17世紀後半期
＜オランダ＞		
17. 染付芙蓉手挿花文皿	デルフト窯	19世紀
＜日 本＞		
18. 染付芙蓉手花鳥文大皿	有田窯	江戸時代中期
19. 染付芙蓉手花鳥文深皿	有田窯	江戸時代中期
20. 染付芙蓉手花鳥文大皿	有田窯	江戸時代中期
21. 染付芙蓉手花虫文皿	有田窯	江戸時代中期
22. 染付芙蓉手花鳥文香炉	有田窯	江戸時代後期
23. 染付芙蓉手花鳥文香炉	有田窯	江戸時代後期
24. 染付芙蓉手花虫文鉢	有田窯	江戸時代後期
25. 染付芙蓉手挿花文深皿	有田窯	江戸時代後期
26. 染付芙蓉手人物に詩文文皿	有田窯	江戸時代後期
27. 染付芙蓉手花虫文小皿	有田窯	江戸時代末期
28. 染付芙蓉手花虫文小皿	有田窯	江戸時代末期
29. 染付芙蓉手花鳥文皿	王地山窯(兵庫県)	江戸時代末期

婦女道通文の変様

30. 色絵婦女道通文皿	景徳鎮窯	18世紀後期
31. 色絵婦女道通文皿	有田窯	江戸時代中期
32. 染付婦女道通文皿	有田窯	江戸時代中期
33. 染付婦女道通文皿	有田窯	江戸時代中期

オランダ風景図

34. 染付オランダ風景図皿	有田窯	江戸時代中期
35. 染付オランダ風景図皿	景徳鎮窯	18世紀初期

II. 日本の陶磁器にみる異国的意匠

36. 色絵うんすんかたる百合	仁清印	江戸時代
37. 色絵短筒形飾物	仁清印	江戸時代
38. 染付短筒形香炉		江戸時代
39. 色絵象に東南アジア風俗図壺	有田窯	江戸時代中期
40. 色絵紅毛人文蓋付碗	有田窯	江戸時代後期
41. 色絵紅毛人文皿	有田窯	江戸時代末期
42. 染付紅毛人文水指	有田窯	江戸時代後期
43. 染付象に紅毛人文鉢	有田窯	江戸時代後期
44. 染付長崎港図碗	龜山窯	江戸時代後期

○江戸時代の世界図・人物図展

昭和60年2月2日(土)～3月3日(日)

内容 「万国絵図・人物図」など、日本人の海外への関心を示す地図や絵画など 52点

出品目録

I 東洋系の世界図・人物図

1. 南緯部洲図	宝永6年頃
2. 南緯部洲万国掌葉之図	浪華子 宝永7年

45. 染付洋文字文鉢	龜山窯	江戸時代後期
46. 染付洋文字大皿	有田窯	江戸時代後期
47. 色絵唐人奏楽図鉢	有田窯	江戸時代後期
48. 色絵紅毛人文風鎮	有田窯	江戸時代後期
49. 染付紅毛人文鉢	有田窯	江戸時代後期

外国製陶器の影響

50. 染付花卉文角形向付	乾山作	江戸時代
51. 三彩アメリカ大陸図皿	志度窯(源内焼)	江戸時代中期
52. 染付異国風景図皿	京焼	江戸時代後期
53. 浮彫西洋人文水注	木米作	江戸時代後期
54. 染付唐草に異国風景図焔炉	二代道八カ	江戸時代
55. 染付異国風景図焔炉	京焼	江戸時代後期
56. 色絵紅毛人図皿	尾形周平作	江戸時代後期
57. 白軸紅毛人図皿	尾形周平作	江戸時代後期
58. 染付唐草文茶入	乾亭作	江戸時代後期
59. 染付洋文字に獅子図水指	沼波弄山作(万古焼)	江戸時代後期
60. 染付紅毛人に異国風景図風鎮	京焼	江戸時代後期
61. ひげ徳利	謝家道八作	江戸時代
62. 染付唐草に異国風景図火入	瀬戸窯	江戸時代末期
63. 染付フィロウ・パターン皿	美濃窯	昭和初期

III. 船載された陶磁器

64. ひげ徳利	オランダ製	18世紀
65. 色絵呉須手帆船に魚文大皿	石調窯(中国)	17世紀
66. 色絵西洋婦人図蓋子	景徳鎮窯	19世紀初期
67. 白磁製マリア観音像	徳化窯(中国)	18世紀後期
68. 染付紅毛人遊戯図瓶	マーストリヒト窯(オランダ)	19世紀中期
69. 染付フィロウ・パターン皿	スタッフオードシャ一窯(イギリス)	19世紀
70. 染付紅毛人文タイル	デルフト窯	18世紀
71. 染付帆船文タイル	デルフト窯	18世紀
72. 染付樓閣山水文皿	景徳鎮窯	18世紀後期

IV. 輸 出 容 器

73. 染付洋文字文醬油瓶	薩摩焼	江戸時代後期
74. 染付牡丹文醬油瓶	薩摩焼	江戸末～明治初期



ポスター

3. 須弥山儀図	円 通	文化10年
4. 縮家儀図	円 通	文化11年
5. 世界大相図	存 統	文政4年
6. 天竺輿地図	存 統	文政11年
7. 蘭浮提図附日宮図	存 統	文政末期
8. 世界三國記		江戸時代後期

山浜経系人物図

9. 山 浜 経		江戸時代
10. 山 浜 経	室町～桃山時代	
11. 山 浜 経		江戸時代
12. 山 浜 経		江戸時代
13. 訓蒙図彙	中村 楊 齋	寛文8年
14. 倭漢三才図会	寺島 良 安	正徳3年
15. 唐土訓蒙図彙	平住 専 庵	享保4年
16. 頭書増補訓蒙図彙大成	中村 楊 齋	寛政元年
17. 絵本異国一覽	山 東 京 伝	文久2年

II ヨーロッパ系の世界図・人物図

南蛮系世界図・人物図

18. アジア図	ホンティウス	アムステルダム刊	1632年
19. 世界 図	ブラウ	アムステルダム刊	1635年
20. 四都図・世界図			江戸時代初期

マテオ・リッチ系 世界図・人物図

21. 坤輿万国全図(写)			江戸時代後期
22. 万国総図人物図			江戸時代初期
万国総図人物図			正保2年
23. 万国総図人物図			江戸時代初期
24. 万国総図世界人形図			慶安5年
25. 万国総界図	石川流宣画		貞享5年
26. 万国総界図	石川流宣画		宝永5年
27. 世界万国地球図	稲垣光朗		宝永5年

○南蛮美術名品展

昭和60年3月16日(土)～4月7日(日)

内容 池長孟コレクションの名品をはじめ、新しく収蔵した貝貼り書簞笥、南蛮屏風など 40点

出品目録

I 西洋文化との接触		
1. 織田信長像(重要文化財)		天正11年(1583)
2. 豊臣秀吉像		桃山時代
3. 火 繩 銃		江戸時代
II 南 蛮 交 易		
4. 南 蛮 屏 風	狩野内膳筆	桃山時代
5. 南 蛮 屏 風		江戸時代初期
6. 南 蛮 人 交 易 図		江戸時代初期
7. 南 蛮 人 図		江戸時代初期

28. 世界万国総図		安永3年～文化7年
29. 万国人物図		江戸時代初期
30. 万国人物図	広瀬湖秀筆	宝暦14年
31. 万国人物図	伝荒木如元筆	江戸時代後期
32. 万国人物図	城 藤 隆 筆	江戸時代後期
33. 四十二国人物図説	西川 如 見	享保5年

蘭学系 世界図・人物図

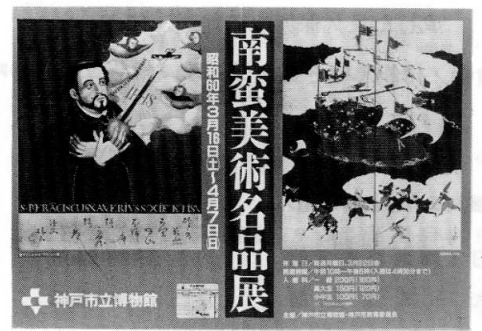
34. フィッセル改訂ブラウ世界図(写)		安 永 頃
35. 世界四大洲図 四十八人物図		江戸時代後期
36. 地球構円図	司馬江漢	寛政4年

III 幕末に刊行された世界図・人物図

37. 世界六大洲		江戸時代末期
38. 万国人物之図		江戸時代末期
39. 世界万国日本ヨリ海上里数王城人物図		江戸時代末期
40. 新撰万国人物一覽	二代歌川国盛画	天保14～弘化4年
41. 万国人物図絵		江戸時代末期
42. 地球万国全図	二代 玄々堂	安永3年
43. 万国寿春陸	落合芳幾画	万延元年
44. 万国島回寿古録	歌川芳盛画	江戸時代末期
45. 万国渡海雙六	不 及 斎	文久3年
46. 万国男女人物図会	落合芳幾画	文久元年
47. 海外人物誌	永田南溪編	嘉永7年
48. 外蕃容貌図画	田川春道著	嘉永7年

IV 工 芸 品

49. 地球儀		江戸時代
50. 地球儀		江戸時代
51. 三彩アメリカ大陸図皿	志度窯(源内焼)	江戸時代中期
52. 色絵万国人物図小皿	宮 山 香 山	明治時代前半期



ポスター

8. 南 蛮 人 行 列 図		江戸時代初期
III 風俗図にみられる南蛮風俗		
9. 花 下 群 舞 図		江戸時代初期
10. 観 能 図		江戸時代初期
IV 初 期 洋 風 画		
11. 泰西王侯騎馬図(重要文化財)		桃山時代
12. 四都図・世界図(重要文化財)		桃山時代
13. 西 洋 風 俗 図		桃山時代
14. 西 洋 二 武 人 図(重要美術品)		桃山時代後期～江戸時代初期

15. 師父二童子図<重要美術品>	桃山時代後期～ 江戸時代初期
16. 出陣図	桃山時代
17. 老師父図	桃山時代後期～ 江戸時代初期
V キリシタン関係資料	
18. 都の南蛮寺図 狩野宗秀筆	桃山時代
19. 聖フランシスコ・ザヴィエル像<重要美術品>	桃山時代後期～ 江戸時代初期
20. 教会暦祝日図絵	16世紀末
21. 細川忠興書状	江戸時代初期
22. 江月宗玩書状<小堀遠州宛>	江戸時代初期
23. 織田有楽斎邸瓦	江戸時代
24. イエズス会士書簡集	1605年(慶長10)
ジョン・ハイ編 アントワープ刊	
25. イエズス会日本通信集(1574, 75, 76年)	1580年(天正8)
フランシスコ・カプラル報 パルセロナ刊	
26. イエズス会殉教者総鑑	1675年(延宝3)
M・タンネル著 ブラハ刊	
27. 日本におけるキリスト教の勝利	1623年(元和9)
ニコラ・トリゴー著 ミュンヘン刊	

28. 神学訣論	バーゼル刊 1488年(長享2)
ペトルス・ロムバルドゥス著 ニコライ・ケスラー発行	
VI 南蛮意匠の工芸	
29. 南蛮人洋犬蒔絵硯箱	桃山時代
30. 南蛮人蒔絵箱	桃山時代
31. 鉄砲蒔絵大鼓胴	桃山時代
32. 南蛮人蒔絵鞍	慶長9年銘(1604)
33. 永楽通宝銭・南蛮人象嵌鏡	桃山時代
34. 水玉・クルス文銀象嵌鏡	江戸時代
35. 天正かるた版木重箱	桃山時代
36. ウンスンかるた	江戸時代
37. 黒織部X.P.合字紋巻形茶筌	桃山時代
38. 小代十字紋象嵌表型鉢	江戸時代
VII 輸出漆器	
39. 花樹鳥獸蒔絵螺鈿洋櫃	桃山時代
40. 貝貼り書簞笥	桃山時代末

(3)古地図企画展示(特別展示室2)

○地理学者・長久保赤水展

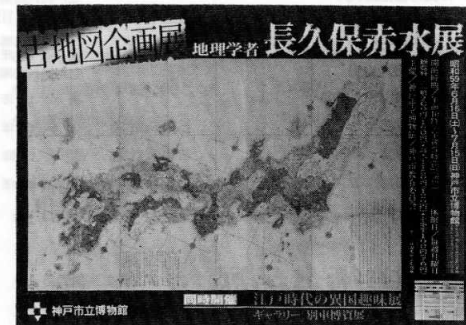
昭和59年6月16日(土)～7月15日(日)

内容 伊能忠敬より早く経緯度線使用の地図を作成した長久保赤水の地図 47点

講演会/伊能忠敬と長久保赤水 学芸員 三好唯義

出品目録

No.	資料名	年代
<長久保赤水の日本図>		
1	日本輿地路程全図	江戸時代後期
2	大日本国全図	江戸時代後期
3	彩色 日本輿地路程全図	江戸時代後期
4	改正日本輿地路程全図	安永8年(1779)
5	改正日本輿地路程全図	江戸時代後期
6	改正日本輿地路程全図	増修定本 寛政3年(1791)
7	改正日本輿地路程全図	増修定本 新分郡界 文化8年(1811)
8	改正日本輿地路程全図	増修定本 新分郡界 天保4年(1833)
9	改正日本輿地路程全図	増修定本 新分郡界 天保11年(1840)
10	改正日本輿地路程全図	弘化1年(1844)
11	改正日本輿地路程全図	弘化3年(1846)



ポスター1

No.	資料名	年代
12	兵家記 改正日本輿地路程全図	弘化3年(1846)
13	増訂 大日本国都輿地路程全図	全 嘉永5年(1852)
14	増訂 大日本国都輿地路程全図	全 明治4年(1871)
15	重鑄 日本輿地全図	天明3年(1783)
16	改正日本図 五采分国	文化8年(1811)
17	大日本接壤三国之全図	文化13年(1816)
18	校正日本輿地全図	文政9年(1826)
19	改正大日本国全図	天保8年(1837)
20	天保再鑄 改正日本図	天保14年(1843)
21	大日本細覽万国山海説 輿地全図	弘化4年(1847)
22	大日本海岸全図	嘉永6年(1853)
23	南緯部州大日本国図	江戸時代末

No.	資料名	年代
24	新刻大日本路程全図	元治2年(1865)
<長久保赤水の中国関係図>		
25	大清広輿図	天明5年(1785)
26	大清広輿図	天明5年(1785)
27	唐土歴代州郡沿革地図	寛政1年(1789)(序)
28	唐土歴代州郡沿革地図	天保6年(1835)
<長久保赤水の旅行記>		
29	長崎紀行	文化2年(1805)
<長久保赤水の世界図とその系統図>		
30	地球万国山海輿地全図説	天明8年(1788)頃
赤水作世界図の初版図。		
31	改正地球万国全図	江戸時代後期
32	改正地球万国全図	江戸時代後期
赤水作世界図。		
33	新製輿地全図	天保15年(1844)
水戸赤水長玄珠述。臨谷田謙校閲。		

○江戸時代の都市図展

昭和59年8月25日(土)～9月16日(日)

内容 江戸時代の三都(江戸・京・大坂)の代表図をはじめ、長崎その他各地の都市図など 32点

出品目録

No.	資料名	年代	No.	資料名	年代
<三都の図>			<三都以外の都市図>		
1	武州豊嶋郡江戸庄図	江戸時代初期	8	名古屋絵図全	江戸時代後期
2	荏土古図	文化8年(1811)	9	尾張国名古屋明細全図	江戸時代後期
(内題 武州豊島郡江戸庄図)			10	金沢絵図	江戸時代末期
3	新板 武州江戸之図	寛文4年(1664)	11	駿府名勝一覽図全	江戸時代末期
(京六条 河野道清 開板)			12	大津之図	江戸時代中期
4	尾張屋板江戸切絵図	安政4年(1857)	13	大津絵図	嘉永2年(1849)
5	新板 大坂之図	17世紀後半	14	和州南都之図	宝永6年(1709)
(林 吉永 版)			(山村重三郎 開板)		
6	寛文大坂図	寛文1年(1661)			
(板元 丸屋庄左衛門)					
7	新改洛陽并洛外之図	明暦3年(1657)			
(京都図)					

15 和州奈良之図	天保15年(1844)	24 唐船来朝図(長崎図)	元禄3年(1690)頃
16 泉州堺之図	宝永1年(1704)	25 長崎鳥瞰図屏風	江戸時代中期
17 改正 堺絵図綱目 完	享保20年(1735)	26 東海道神奈川之図	安政6年(1859)
18 摂津兵庫津細見図 (兵庫本町油屋庄五郎板)	江戸時代後期	27 神奈川 図	安政6年(1859)
19 江戸鳥瞰図 (鍬形紹真筆)	享和3年(1803)頃	28 横浜明細図 全	安政6年(1859)
20 江戸名所古跡一覽 (一宝斎国盛 画)	江戸時代末期	29 改正 横浜大絵図 完 橋本玉蘭斎(歌川貞秀) 画図。	江戸時代末期
21 京洛俯瞰図 (円山応挙筆)	寛政3年(1791)	30 御開港横浜大絵図 完 橋本玉蘭斎(歌川貞秀) 画図。	万延1年(1860)
22 花洛一覽 図	江戸時代後期	31 横浜明細全図	慶応4年(1868)
23 唐船来朝図(長崎図)	天和頃(1681~84)	32 横浜大湊細見之図	江戸時代末期

ちよう かん
〈鳥 瞰 図〉

〈港町 長崎と横浜〉

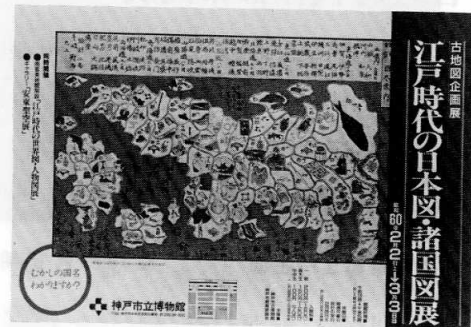
○江戸時代の日本図・諸国図展

昭和60年2月2日(土)~3月3日(日)

内容 日本総図および現在の分県地図にあたる各
国総図、やや広い地域を描いた地方図など 37点

出品目録

No.	資料名	年代	No.	資料名	年代
	〈日本 図〉				
1	伊万里焼円形日本図大皿 (本朝天保年製 銘)	江戸時代末期	7	扶桑国都水陸地理図 (六曲一隻)	江戸時代前期
2	大日本国之図 (河内屋 治兵衛 板)	明和(1764~72年)頃カ	8	扶桑国之図 (寺田 重兵衛 開板)	寛文5年(1665)
3	仁和寺蔵日本図(写図)	江戸時代	9	日本扶桑国六十余州図	寛文(1661~73年)頃カ
4	北野神社蔵鏡背日本図拓本		10	日本全図(仮)	元禄(1688~1704年)頃カ
5	岡嶋家蔵鏡背日本図拓本		11	改正大日本全図 全巻本 (馬淵氏 自纂庵図)	元禄(1688~1704年)末カ
6	日本図屏風(二曲一隻)	江戸時代初期	12	大日本国全備図 全	江戸時代中期
			13	大日本絵図	江戸時代中期



ポ
ス
タ
ー

14 寛文日本図		26 大日本名所一覽 (喜斎立祥 画)	江戸時代末期
15 新板 日本国大絵図	貞享3年(1686)以前	27 大日本海陸勝景一覽 (岡田 春燈斎 画)	天保11年(1840)
16 本朝図 鑑綱目 (石川流宣)	貞享4年(1687)	28 大日本国図 (岡田 春燈斎 鑄)	嘉永5年(1852)
17 日本大絵図(仮) (石川流宣)	元禄10年(1697)	29 羽子板型日本図	江戸時代末期
18 日本小絵図(仮)	享保(1716~36年)頃カ	30 無筆重宝国尽案内	江戸時代末期
19 大日本図(仮) (高野屋友右衛門 板)	享保5年(1720)以前	〈諸 国 図〉	
20 改正日本輿地路程全図 (長久保 赤水)	安永8年(1779)	31 摂津国 図	江戸時代初期
21 重録 日本輿地全図 (岸本彦右衛門 刊字)	天明3年(1783)	32 駿河国 図	江戸時代初期
22 三国通覧輿地路程全図 (林子平)	天明5年(1785)	33 出雲国 図	江戸時代初期
23 大日本接壤三国之全図	文化13年(1816)	34 備前国 図	江戸時代初期
24 伊能小図(松前 蝦夷)	文政4年(1821)	35 長門国 図	江戸時代初期
25 日本鳥瞰図屏風(六曲一隻)	江戸時代後期	36 淡路国 図	江戸時代初期
		37 日向国 図	江戸時代初期

〈鳥瞰図式日本図, その他〉

(4)ギャラリー展示(ギャラリー)

郷土の作家たち	59.4.3 ~ 6.14	小磯良平、田村孝之介、金山平三、川西英の作品など	23点
別車博資展	59.6.16 ~ 7.15	「クレセントビル」「トレド」など別車博資の水彩画	29点
郷土の作家たち	59.7.17 ~ 10.4	小磯良平、田村孝之介、金山平三、川西英の作品など	23点
現代ドイツ版画名品展	59.10.6 ~ 11.25	ベルリン国立芸術大学教授10人の版画	55点
川西英展	59.11.29 ~ 12.26	「アネモネ」「噴水」などの川西英の版画	33点
山下摩起展	60.1.5 ~ 1.27	「滝」「早春」などの日本画	23点
安東聖空展	60.1.30 ~ 3.3	現代かな書道の名品	31点
郷土の作家たち	60.3.9 ~ 5.6	小磯良平、田村孝之介、川西英、別車博資の作品など	約25点

3 常設展示

当館の基本テーマである「国際文化交流、東西文化の接触と変容」に沿って原始・古代から近世・近代にいたる日本と外国との文化交流のようすを神戸に焦点をあてながら展示する。

- (1) 東アジアとの交流
- (2) 地方文化の発展
- (3) 江戸時代の兵庫津
- (4) 鎖国下の日本と外国
- (5) 開港をめぐる
- (6) 文明開化と近代化

4 学習室・図書室

(1) 学習室

学習室は、「見る、触る、考える」というテーマに基づいている。常設展示室の展示部門で十分に表現できない分野を具体的資料を自由に手で触り、動かして、その事物の感触を味い、楽しみながら神戸の発展の姿を学習する情報資料提供の場で、次の3つのコーナーをもっている。

見るコーナー

博物館で資料展示が困難な、動きのある祭りや生産物の工程を示すもの、また建築物や、空からの都市景観、神戸の歴史などをビデオディスクやVTRを使って映像で紹介している。

これらは、リクエスト型のテレビで解説も日本語、英語のいずれでも聞けるようにしており、各自が自由に見たいものを選択できるようにしている。

映像プログラム

59年度作成

- 在日華僑の盂蘭盆会
- ありし日の神戸市電
- 彫刻のまち神戸
- 北野国際まつり

さわ 触るコーナー

常設展示室の原始・古代部門に展示されている縄文時代、弥生時代、古墳時代の土器の模型を配置し、自由に触り、各時代の土器の解説を見聞きしながら、土器の感触を直接体験できるようにしている。

また国宝桜ヶ丘出土の6号銅鐸のレプリカ(複製)にも触れ、銅鐸の音色を楽しんだり、壁面に描かれた古代人の生活想像画を見ながら、古代人のくらしを身近に感じてもらうというものである。

考えるコーナー

神戸に伝わる歴史や話題を、モニターテレビから放映される各コース5問題を視聴して、解答を考えていくのである。各席に備えつけられた操作盤の押ボタンを動かして、解答の正誤が、すぐにわかるようになっている。

各コースとも、1問題を2分程度にまとめ、10分間、このクイズを楽しむことができる。

59年度作成E・Fコース

(2) 図書室

この図書室は、神戸に関係したもの、東西文化交流に関係したもの、考古学に関係したもの、南蛮・紅毛美術に関係したものを4本柱としている。

館内の展示部門の基礎的理解を深めていきたい人、専門的に探究しようとする人たちのために気安く利用されるように開架式による自由閲覧のできる公開図書室である。

5 普及事業

(1) 夏休み土器づくり教室

夏休み期間を利用して、小中学生に土器づくりを体験してもらい、博物館資料に対する認識を高めてもらった。

59. 8. 1 成形

2 //

14 焼成

講師 陶芸家 西念秋夫氏

(2) ドイツ映画大回顧展

映画芸術史上、大きな足跡を残したドイツ・サイレント映画を上映した。

主催 神戸市立博物館、大阪ドイツ文化センター、神戸市民文化振興財団

59. 9. 29 カリガリ博士/巨人ゴーレム/吸血鬼ノスフェラトウ

10.12 死滅の谷/裏街の怪老窟

19 ドクトル・マブゼ1部/2部

26 プラークの大学生/花嫁人形/デセプション

11. 2 裏階段/破片/寵姫ズムルン

9 ジークフリートの死/最後の人

16 街の悲劇/淪落の女の日記/ベルリンの市場

23 クラウゼンおばさんの幸福/パンドラの箱

30 M/怪人マブゼ

12. 1 嘆きの天使/会議は踊る

10回 延1,659人

(3) 続・神戸国際文化講座

領事に自国のお国柄について、スライドや映画などを使って、講演してもらい、外国についての正しい知識を市民に修得してもらった。

年月日	国名	講師	テーマ
59.10. 6	ポルトガル共和国	名誉領事 ウェンセスラウ・ジョゼ・デ・クート	ポルトガルの歴史と日本の関係
10.13	スペイン王国	名誉副領事 ホセ・ルイス・アルヴァレス	VISUAL INTRODUCTION TO SPAIN
10.20	アメリカ合衆国	副領事 ジェイムス・P・ズムワルト	アメリカ大統領選挙制度
10.27	ノルウェー王国	領事代理 ペアー・H・ハイン	VISUAL INTRODUCTION TO NORWAY
11.10	スリランカ民主社会主義共和国	名誉総領事 サラット・デ・コスタ	スリランカの風習、文化の日本との類似点

5カ国 5回 延 626人

(4) 韓国映画祭

日本と最も密接な交流があった韓国の文化映画と劇映画を上映し、韓国の歴史・文化や実状を市民に理解してもらった。

60. 1. 19 韓国人の一生/族譜

26 韓国人の一生/執念

2. 2 韓国の手/カッコーは夜に鳴く

9 韓国人の文化遺産/鉄人達

16 伝承/韓国の巫俗/避暑

23 韓国の宗教/招かれた人々

3. 2 韓国の伝来飲食/護国八万大蔵経

9 韓服/みんなで歌おう

16 済州島/乱中日記

23 韓国の文化財/糸車よ糸車よ

10回 延2,133人

(5) 考古学講演会

「明石原人」出土地の発掘調査についての講演を聞くことにより、市民に原始、古代のわれわれの祖先の生活、文化についての認識を深めてもらった。

60. 3. 21 「明石人を求めて」

国立歴史民俗博物館助教授 春成 秀爾氏

135人

(6) ミュージアム・コンサート

2500 59. 4. 27 室内楽の泉 神戸室内合奏団

5.11 室内楽の夕べ 梅原ひまり、森田玲子、井手修三、斎藤達男

3000 6. 9 中世よりルネサンスへ ミクロロゴス/ダンスリー・ルネサンス合奏団

1500 22 バロック・トロンボール独奏 藤本勇二、青木好美

1500 7.27 マリンバ・イン・ミュージアム 前金奈千子

1500 9.14 古楽器によるバロック音楽

2500 19 室内楽の泉 神戸室内合奏団

3000 10. 6 横笛・赤尾三千子の世界

2000 10.16 神戸でバロックを 北山隆、持田洋、森裕

18 中国民族音楽と舞踊 張曉輝、周志薇、欧恵紅

2000 23 神戸でバロックを 神戸室内合奏団

2000 11. 6 詩とギター スペインの心 山崎繁、森秀人

3000 10 ソプラノリサイタル ローズマリー・ランドリー、ダルトン・ボールドウイン

14 サクソフォーンの魅力 パスロ/ローゼ・サクソフォーンアンサンブル

1500 12.14 クリスマス・コンサート 北野徹とそのグループ、明舞女声コーラス

2000 15 クリスマス・キャロル・コンサート ALA DI KOBE、西神戸少年少女合唱団

2000 25 クリスマス・コンサート ポール・クリング、神戸室内合奏団

1500 60. 1. 22 ダンスリー・ルネサンス合奏団

1500 2.19 ガムラン音楽と舞踊 大阪大学・ガムラン・アンサンブル

1500 3.15 大フィルと京響の主力メンバーによる弦楽合奏

延 3,910人

(7) 刊行物

眼鏡絵と東海道五拾三次展図録	B 5 判変型	124頁
はるばるとオランダ古地図展図録	B 5 判	25頁
更紗の世界展図録	B 5 判変型	121頁
研究紀要 第2号	B 5 判	54頁
館藏品目録(考古・歴史の部 2「引札」)	"	37頁
" (地図の部 2「分国図・地方図・郡村図」)	"	25頁
" (美術の部 2「黄檗美術・長崎派・長崎版画」)	"	76頁
博物館だより No. 7~10		

昭和59年度事業一覧

室名 年月	常設展示室 1、2、3、4、5	特別展示室 1	南蛮美術館	特別展示室 2	ギャラリー	普及事業	
59年 4	日本と外国との文化交流のようすを神戸に焦点をあてながら展示	企画展 安東聖空展 1/21~1/27	特別展 眼鏡絵と東海道五拾三次展 1/21~1/27		郷土の作家たち 1/3~1/4	特別展記念講演会 (1/28)	
5							
6			江戸時代の異国趣味展 1/6~1/15	地理学者・長久保赤水展 1/6~1/15	別車博覧展 1/6~1/15		4403
7							3945
8		企画展 はるばるとオランダ古地図展 1/21~1/29	南蛮美術名品展 1/21~1/29	企画展 日本の古鏡展 1/21~1/29	郷土の作家たち 1/27~1/28	夏休み土器づくり教室 (1/21、1/22、1/23)	4773
9		特別展 中国蘇州年画展 1/25~1/26		江戸時代の都市図展 1/25~1/26		ドイツ映画大回顧展 (1/29~1/31)	
10				特別展 更紗の世界展 1/1~1/2	現代ドイツ版画名品展 1/1~1/2	続・神戸国際文化講座 (1/1~1/2)	
11						特別展記念講演会 (1/2)	
12		特別展 ヨーロッパのジュエリー展 1/21~1/23	東西交流陶磁器展 1/21~1/27	企画展 寄贈品展 1/21~1/27	川西英展 1/29~1/26		
60年 1					山下摩起展 1/5~1/27	韓国映画祭 (1/5~1/28)	2666
2			江戸時代の世界図・人物図展 1/2~1/3	江戸時代の日本図・諸国図展 1/2~1/3	安東聖空展 1/30~1/3		4365
3					郷土の作家たち 1/3~1/5	考古学講演会 (1/21)	3818

収蔵資料

1. 新収資料

(1) 受贈資料

資料名	数量	寄贈者名	備考
安東聖空遺作、遺品	3件 511点	安東たま	
あづま錦絵画帳他	5件	新原節子	
単弁蓮華文軒丸瓦	1点	間島保夫	
安東聖空書翰	1点	石見たか	
今井家資料	15件48点	今井悦太郎	
陶磁器、土器片	27点	西念秋夫	
桐文地柄鏡	1点	藤井包子	
短歌短冊	4点	中尾堅一郎	
一石五輪塔	1基	坪井良平	
生島四郎太夫関係文書	1巻	生嶋宏彦	
上田桑鳩作「玉義文十七帖臨書屏風」	6曲1隻	奎星会会長宇野雪村	
宇野雪村作「寒山詩五絶」他	3点	宇野雪村	
ガラス製カラスライド	1点	加藤宣夫	
古瀬戸片	1箱	江崎武	
須磨焼他	31件36点	菅優典	
染付楼閣山水文鉢他	2点	井口利雄	

(2) 受託資料

資料名	数量	寄託者名	備考
金唐革屏風他	16点	中村理紀治	
ゴルフ競技規則他	30件	若林泰	

(3) 購入資料

資料名	数量	資料名	数量
ア 絵画			
東海道五十三駅名所古跡略記道中双六	1枚	内地雑居風俗寿吾六	1枚
奥御殿祝儀双六	1枚	リードル英語双六	1枚
女今川教訓双六	1枚	教育必要幻燈振分双六	1枚
開花春美人双六	1枚	生徒勉強東京小学校教授双六	1枚
当狂言俳優双六	1枚	小学尋常科高等科修業寿語六	1枚
尚武須護六	1枚	教育唱歌運動双六	1枚
鉄道競争すごろく	1枚	子供遊善悪寿語六	1枚
泰平開化繰双録	1枚	新板運動双六	1枚
大日本鉄道乗分双六	1枚	新板ヲッペケペー双六	1枚
		新板当時流行ポンチ双六	1枚

資料名

数量

開化出世寿語呂久	1枚
大阪名所廻双六	1枚
富貴引札双六	1枚
当狂言伊呂波寿語録	1枚
見立狂言寿語録	1枚
名媛絵はがき双六	1枚
家族旅行日本名所双六	1枚
新女学十二ヶ月双六	1枚
子だから双六	1枚
少女わらひ双六	1枚
大宝庫探検競争双六	1枚
萬人熱狂キング双六	1枚
日本歴史双六	1枚
水許伝英雄寿古録	1枚
新板義士文鑑廻数語録	1枚
日出新聞朝鮮雙六	1枚
少女名花雙六	1枚
動物こっけい雙六	1枚
訪欧大飛行記念飛行双六	1枚
世界一周競双六	1枚
征空すごろく	1枚
世界古美術即売大展観すごろく	1枚
童謡あそび双六	1枚
のりものすごろく	1枚
江戸名所姿絵双六	1枚
大日本大阪名所廻双六	1枚
京都みやげ名勝道順双六	1枚
宝山松開化雙六	1枚
新板娘庭訓出世雙六	1枚
新版わり出し寿古六	1枚
武芸立身館雙六	1枚
馬づくし双六	1枚
新板金沢道中雙六	1枚
善悪両道振分双六	1枚
ラヂオ雙六	1枚
世界飛行雙六	1枚
東海道五十三駅雙六	1枚
上巳雪会稽双六	1枚

資料名

数量

世界一周すごろく	1枚
三十六歌仙雙六	1枚
歌うら萩の八重垣	1枚
新版役者鳴飛廻双六	1枚
東京名所案内寿語録	1枚
新板役者宝船寿古呂久	1枚
東海道五十三駅名所	1枚
俳優壇の栄	1枚
福わかし芸集大笑	1枚
笑ひのたね	1枚
義経軍兵一谷坂落図	1枚
周延 真美人	1枚
国芳 風流生人形	1点
豊国三代 忠臣蔵絵兄弟	1枚
〃 今昔忠孝家賀見	1枚
国芳 警諭草教早引	1枚
魯西整儀写真鑑	1巻
ヨーロッパ製銅版眼鏡絵	10枚
柳蔭野馬図	1幅
名所江戸百景「大傳馬町呉服店」	1枚
東海道五十三次内「袋井」	1枚
神戸覽古	3点
艶源氏須磨宵月	1点
帆船のある異国風景図	1枚
英名二十八衆句	11枚
漁樵耕読図	1幅
箱根山富士見御遊覧諸所遠景	3枚
東海道箱根山中図	3枚
西洋銅版眼鏡絵 アムステルダムのユトレヒト跳橋	1枚
〃 ハーグの運河と跳橋	1枚
〃 ヴェルサイユ宮殿サンルイ礼拝堂	1枚
〃 ローマの眼鏡橋	1枚
源義経一ノ谷頂上陣揃図	1点
源平矢鳴大合戦図	1点
長門国赤間浦源平大合戦之図	1点
鸞卿筆「花鳥図」	1幅
〃 「芭蕉に小禽図」	1幅
肌競花勝婦湯	1枚

資料名	数量	資料名	数量
風流げんじ明石	1点	魚崎村文書	一括
田村孝之介「青い敷物の裸婦」	1点	オ 考古資料	
イ 工芸品		播磨系壺	1点
色絵紅毛人文蓋付碗	5点	カ 歴史資料	
日本地図皿	1点	茶箱絵	5点
色絵婦女道遙文皿	1点	日本外国商人独通詞	1点
染付芙蓉手柑子口瓶	1点	商人名家東京買物独案内	1点
〃 〃 花枝文徳利	1点	若林家文書	一括
〃 〃 花鳥文皿	5点	画本大阪新繁昌詩	1点
染付婦女道遙文皿	1点	大阪繁昌詩	1点
コルネリス・ブロンク染付婦女道遙文皿	1点	方今大阪繁昌記	1点
色絵男女図皿	1点	阿波屋長兵衛年始状	1点
染付紅毛人文皿	5点	大日本駅程宝鑑	1冊
色絵芙蓉手皿	1点	山陽鉄道案内	1冊
染付欧字文酒瓶	1点	開化夜話	2冊
覗き眼鏡付オランダ銅版画	2点	筑地居留地近海之景	1枚
覗き機械	2点	西洋風俗記	1点
ビーズ玉飾りたばこ盆	1点	瓦版外神田材木小屋より出火	1点
蒔絵西洋人物図メダル	1点	往来手形	2点
花鳥文蒔絵螺鈿洋櫃	1点	富士の巻狩陣取の図	1点
象牙彫西洋人文小箱	1点	大阪と博覧会	1点
フリーメーソン蒔絵箱	1点	大阪博覧会	1点
ガラス鉢	2点	第五回内国勸業博覧会重要物産案内	1点
ガラス盃洗	1点	旅行案内第134号	1点
宙吹ガラス酒瓶	2点	温泉略考	1点
ウ 書籍・典籍		有馬温泉功能略記	1点
保元平治物語	6冊	桑港航路・南米航路案内	1点
画筌	6冊	米國航路汽船定期発着表	1点
阿波国幸宝丸漂流記	1巻	撰州一の谷の絵図	1点
和英商話	1冊	兵庫神戸芝居番付	100枚
津国遊覧狂歌集	1冊	神田兵右衛門関係書簡	41点
源平盛衰記図会	1冊	東尻池村年貢割付帳	1点
兵庫俳諧書	12冊	小作宛改正訛立之訴状	1点
方向針筋廻船用心記 全	1冊	船名額	1点
西洋各国事情	5冊	〇〇マーク入り銅貨	70点
エルギン卿中国日本使節記	2冊	大和大峯山引札	1枚
An American in Japan in 1858	1冊	カネボウ引札	1枚
エ 古文書		酒問屋若林巳之助引札	1枚

資料名	数量	資料名	数量
御定宿近江屋徳兵衛引札	1枚	明石郡下畑村等絵図	6枚
濃茶糖和昌堂引札	1枚	神戸市地籍図	13枚
チリメン紙引札	1枚	播磨国絵図	1枚
郵便はがき引札	1点	篠原村地籍図	1枚
神戸名所一枚刷引札	24枚	林田区池田村地籍図	1枚
神戸関係引札	20枚	銅版長崎図	1枚
大阪塩問屋塩兵店の引札	1枚	天保山御固図	1枚
大阪懐爐灰製造大亦商店の引札	2枚	新板平安城并洛外之図	1枚
大阪鐵ペーパー製造所木村勝治郎の引札	1枚	新撰増補京大絵図	1枚
キ 地図・絵図		無人嶋絵図	1冊
塩屋・東垂水村地籍図	1枚	プトレマイオス地図帳中アジア付近図	1枚
阪神沿道地籍地図	1枚	シルバヌス地図帳	1冊
大阪市及び大阪城	1枚	カンデル世界図	1枚
京大絵図	1冊	南北アメリカ図	1枚
大日本輿地路程全区	12冊	メルーラ世界図	1枚
神戸兵庫実測新図	1枚	ク 複製・模型・模造	
神戸市全区	1枚	赤穂浦遺跡出土銅鐸鑄型片(複製)	1点
兵庫県編纂神戸市全区	1枚	別府遺跡出土朝鮮式小銅鐸(複製、復元)	2点
最新神戸市全区	1枚	久田谷出土銅鐸片(複製)	117点
兵庫県交通地図	1枚	一遍聖絵巻第12(複製)	1巻
湯治身持かがみ有馬方角図	1枚	聖フランシスコザヴィエル像(複製)	1点
かわら版大阪京都大火之図	1枚	朝鮮半島地図集成	1冊
鎌倉絵図江嶋金沢遠景	1枚	日本地図選集	16冊
西国第六番和州高市郡壺坂寺之図	1枚		
(4) 保管転換資料			
資料名	数量	受入課	備考
重要文化財旧小寺家既舎設計図他	68点	文化財課	
長脚五輪塔他	8点	中央卸売市場本場	
山本芳翠作「猛虎逍遥図」	1点	王子動物園	
小松益喜作「グラシアニ邸」	1点	体育保健課	
(5) 受贈図書			
(但し、特別利用の規程による寄贈本及び一部雑誌はのぞく。)			
愛知県陶磁資料館	瀬戸の染付磁器。近世城館跡出土の陶磁。	書1。周世入相遺跡発掘調査報告書。赤穂の民俗1一坂越編(-)。	
青山学院大学	藤沢市片瀬大源太遺跡の発掘調査。	熱田神宮	天平の響。
秋田県立博物館	秋田のおいたち。10年のあゆみ。	東昇	ドイツ美術展。浮世絵。
秋田市美術館	初期洋風画展。	跡見学園女子大学	美学・美術史学科報12。
赤穂市教育委員会	史跡赤穂城跡本丸発掘調査報告	尼崎市立地域史料館	地域史研究1~15、38~41。

井口利雄 歌麿と広重展。故宮名画選萃(正、続)。故宮如意選萃。故宮鼻煙壺選萃。故宮銅器選萃(正、続)。Asiatic Art in the Seattle Art Museum. Academy Album. 200 years of Japanese Porcelain. Guide to the Metropolitan Museum of Art. Master Prints of Japan Ukiyo-e Hanga.

池田市立歴史民俗資料館 職人と道具。

石川県立美術館 花鳥風月展。前田育徳会展示室開館記念名宝展。障屏画名作展。茶道美術名品図録。尊経閣文庫の中から古典文学を中心とした名品展。所蔵品図録。所蔵品図録索引。

板橋区立美術館 近代の仏画。西沢苗畝コレクション人形展。年報(57・58年度)。概要2。

伊丹市立博物館 伊丹廃寺。

泉大津市教育委員会 文化財調査報告8、9。

出光美術館 日本の絵画百選。館報46~49。

伊奈ギャラリー 厩まんだら。日本のタイル。豊饒の近代建築。台所を考える本。

岩手県立農業博物館 資料目録。

岩手県立博物館 縄文の風景。

上野記念財団助成研究会 宗教美術における動植物表現。ポストン美術館の仏画と絵巻。

宇野雪村 宇野雪村ふるさと讃語展。雪村従心。

馬の博物館 日本古代の馬文化展。馬頭観音。日本の馬の絵一中・近世。馬の博物館所蔵品図録。

江崎武 瀬戸・美濃の徳利。信楽・伊賀・丹波・備前。

愛媛県立博物館 展示解説。自然科学普及シリーズ4。自然文献資料集2。

MOA美術館 近代日本画の巨匠たち。名品図録(総合編)。

黄檗山万福寺 木庵。黄檗山万福寺歴代画像集。

近江風土記の丘資料館 近江の縄文時代。

大分県立宇佐風土記の丘民俗資料館 富貴寺。宇佐宮弥勒寺境内発掘調査概要1。研究紀要1。年報('83年度)。

大坂城天守閣 大阪の古城と武将。紀要11、12。

大阪市立東洋陶磁美術館 東洋陶磁の展開。李朝辰砂展。李朝白磁展。

大阪市立博物館 日中貨幣展。発掘された大阪。紀州の文化財。米と日本文化。日本の古鏡。研究紀要16。館報23。館蔵資料集11。

大阪市立美術館 紀要4。

大阪大学 待兼山遺跡。長法寺南原古墳2。待兼山論叢美学編18。

大阪ドイツ文化センター ドイツ映画史1~12。

大阪府立現代美術センター 第2回大阪現代アートフェア。

大阪府立泉北考古資料館 記された世界。

大阪府立図書館 芝居番付目録。

大阪文化財センター 巨摩・若江北埋蔵文化財発掘調査概要報告書。新家埋蔵文化財発掘調査概要報告書2(本文、付図)、3。佐堂埋蔵文化財発掘調査概要報告書1(本文、付図)、2(I、付図)。友井東発掘調査概要報告書1(本文、図表)。大堀城跡埋蔵文化財発掘調査概要報告書。観音寺遺跡第1次発掘調査概要。成合遺跡第1次発掘調査概要。片添遺跡第1次発掘調査報告書。第2回近畿地方埋蔵文化財担当者研究会資料。

太田記念美術館 文化・文政浮世絵の流れ展。鴻池コレクション扇絵図録4。司馬江漢展。どろ絵・ガラス絵展。近代日本画浮世絵名品展。蔦屋重三郎と天明・寛政の浮世絵師たち。

大田区立郷土博物館 ひな人形の世界。描かれた大田区。

大谷女子大学資料館 報告書11。

大船渡市立博物館 縄文時代の気仙。

大宮市立博物館 瞬間の累積。

岡山県立博物館 みち。研究報告5。

沖縄県立博物館 紀要10。

奥畑史編さん委員会 奥畑史。

織田武雄 鶏肋集。

乙訓文化財事務連絡協議会 長岡京跡。

小野市教育委員会 保存管理計画策定報告書。

オランダ総領事館 The Dutch Connection。日蘭関係の四世紀。甦れリーフデ号。

科学技術館 事業概要(59年度)。ガイドブック。

柿衛文庫 柿衛清賞1。

加古川市教育委員会 遺跡分布図。溝之口遺跡発掘調査概要報告書。

鹿児島県立博物館 要覧(59年度)。研究報告3。

鹿児島県歴史資料センター黎明館 鹿児島島の歴史と文化(本篇、補説)。有馬さとえと留岡松影。南洲精神をさぐる。郷土史年表。薩摩焼年表。所蔵目録1。年報(58年度)。

笠岡市立竹喬美術館 名品選。

榑野康夫 神戸の石造美術。

柏田紘一 みなとの祭懐古行列。補修神戸区有財産沿革史。

加西市教育委員会 埋蔵文化財報告1。

神奈川県教育委員会 神奈川県埋蔵文化財調査報告26、27。

神奈川県立金沢文庫 鎌倉時代の手紙。金沢文庫研究272。資料全書7。

神奈川県立近代美術館 年報('82年度)。

神奈川県立博物館 日清戦争と居留清国人問題。人文部門資料目録。年報(58年度)。

神奈川県立埋蔵文化財センター 調査報告3~7。年報2、3。

神奈川大学日本常民文化研究所 調査報告9。民具マンスリー17巻1~9。

元興寺文化財研究所 古代研究27~29。

関西大学 考古学等資料室紀要1。史泉60、61。

紀伊風土記の丘資料館 岩橋千塚の時代。

北九州市教育文化事業団埋蔵文化財調査室 調査報告書23~36。

北九州市立考古博物館 常設展示図録。

北九州市立自然史博物館 地球といきもの歴史。福岡県産蛾類目録。

北九州市立歴史博物館 北九州甲冑展。年報8。

岐阜県博物館 濃飛の戦国武将。美濃の蘭学。調査研究報告5。

木村日審 古地図展出品目録(正篇、追加、別冊1、別冊2)。

木村宏 「坤輿万国全図」収載の東南アジア東部諸島嶼1(抜刷)。

ギャラリーマロニエ ファイバーワークミニアチュール'84展。

九州産業大学 芸術学部研究報告15、16。

九州歴史資料館 古代の西海道と大宰府。筑前今津誓願寺。研究論集9。年報(57年度、58年度)。収蔵資料目録3。

求龍堂 万葉の花を訪ねて。美術館いま。

京都芸術短期大学 瓜生7。

京都国立近代美術館 近代洋画名作展。バルテュス展。今日のジュエリー世界の動向。年報(58年度)。

京都国立博物館 インド古代彫刻展。近世日本の絵画。高僧伝絵。京都社寺調査報告4。年報(58年度)。

概要。

京都市美術館 近代日本画における風俗画。年報(55年度)。

京都市埋蔵文化財研究所 京都市埋蔵文化財調査概要(57年度)。

京都市歴史資料館 年報1(57年度)。

京都大学埋蔵文化財研究センター 京都大学構内遺跡調査研究年報(57年度)。

京都府埋蔵文化財調査研究センター 梵鐘鑄造遺構の現状とその諸問題。篠塚跡群。京都府遺跡調査概報5~7。京都府埋蔵文化財情報8~12。

京都府立総合資料館 紋と繻。染の粹京の小紋。伝統工芸木と竹。大田垣蓮月。紀要12。

京都府立丹後郷土資料館 丹後の弥生文化。館報5。収蔵資料目録2。

京都府立山城郷土資料館 祈りとくらし。館報2。要覧。

草津市教育委員会 草津市遺跡目録。草津市文化財調査報告書8。

宮内庁書陵部 紀要36。

久能山東照宮博物館 染織の美。

熊本県立美術館 永青文庫の屏風絵。年報(58年度)。

久米美術館 研究報告2。

倉敷考古館 研究集報18。

クリーブランド美術館 Handbook of the Cleveland Museum。

桑名市立文化美術館 紀要4。

群馬県教育委員会 中尾(遺物篇)。

群馬県埋蔵文化財調査事業団 歌舞伎遺跡('82年)。研究紀要1。

群馬県立近代美術館 富本憲吉展。年報(58年度)。要覧('84年度)。

群馬県立女子大学 紀要(美学・美術史学篇)4。

群馬県立歴史博物館 遺跡は語る。漁具。常設展示解説。紀要5。年報5(58年度)。要覧('83年度)。

慶応義塾大学美学・美術史研究室 海津忠雄教授研究報告書。

V. de. コート The Great Earthquake. Earthquake Rictorial Edition 1~3。

神戸市教育委員会 北野・山本地区伝統的建造物群調査報告。神戸市内の近代洋風建築。神戸市文化環境保存区域内歴史的建造物修理工事報告書1。岩岡のあゆみ。神戸市文献史料4、6。兵庫岡方文書3

1. 地下に眠る神戸の歴史展2。
神戸市市民局 巨匠ブルーデル展。
神戸史談会 神戸史談255。
神戸市須磨区役所 須磨歴史小事典。
神戸市兵庫区役所 由緒あるまち兵庫。
神戸市民文化振興財団 堂本印象展。
神戸商船大学海事資料館 年報11、12。
神戸市立教育研究所 神戸の自然13。研究報告208
~213。
神戸市立須磨高等学校 「歴史・文学館」活動報告
2。
神戸信用金庫 神戸信用金庫50年のあゆみ。
神戸大学 六甲南麓の遺跡。文学部紀要11、12。
高野山霊宝館 シルクロード・吉永邦治展。
国学院大学 考古学実習報告7、8。
国際基督教大学博物館湯浅八郎記念館 考古資料。
国際交流基金 日本文化デザイン会議82金沢。
国立劇場 国立劇場。芝居版画等図録3。
国立ゲルマン博物館 ドイツ美術展。Hans Sachs
und die Meistersinger. Schatzkammer der Deutschen。
国立国際美術館 紀要1。
国立民族学博物館 国立民族学博物館10年史(本文、
資料集成)。国内資料調査委員調査報告集5。学術
雑誌目録('84年)。月刊みんぱく79~90。
国立歴史民俗博物館 日本の歴史と文化。研究報告
4。歴博4~8。
古代学協会平安博物館 平安京跡研究調査報告11~
14。エジプトアコリス遺跡発掘調査概報('83年度)。
福井市宿布古墳群。神戸市灘区篠原A遺跡。神戸市
西区太山寺坊院跡発掘調査報告。福岡市早良区重留
A群第1号墳。
小松市立博物館 埋もれていた郷土の古代。研究紀
要21。所蔵品目録1。
埼玉県立近代美術館 蔵書目録1。
埼玉県立さきたま資料館 北武蔵の農具(目録編、
写真編、実測図編)。
埼玉県立博物館 浮世絵。杖刀人とその時代。江戸
の風俗。紀要10。
埼玉県立民俗文化センター 研究紀要1。
堺市博物館 高林和作。館報3。
佐賀県教育委員会 九州横断自動車道関係埋蔵文化
財発掘調査概報6、7。
佐賀県立九州陶磁文化館 国内出土の肥前陶磁。年

報3。館蔵資料目録3。
佐賀県立博物館 佐賀県の百年。鍋島家資料目録。
嵯峨美術短期大学 紀要10。
相模原市教育委員会 相模原の地形・地質調査報告
書。相模原市植物調査報告書。相模原の養蚕。相模
原の動物生息状況調査報告書1。地名調査報告書。
諸職調査報告書。相模原市文化財現況調査報告書。
埋蔵文化財調査報告8、9。勝坂遺跡自然環境調査
報告書。
佐野市郷土博物館 佐野市の文化財展。
三田市教育委員会 北摂ニュータウン内遺跡調査報
告書1(本文編、図版編)。
サントリー美術館 プレスガラスの美。二つの泰西
王侯騎馬図。
滋賀県立琵琶湖文化館 横井金谷展。聖衆来迎寺。
研究紀要2。
静岡県教育委員会 静岡県立美術館紀要1、2。
自然博物園「ねいの里」 紀要1。
渋谷区立松濤美術館 中国の絵画。ガラス絵。金工
の世界。有田の染付と色絵。19世紀アメリカインデ
ィアの染織。
鳥根県立博物館 梅沢記念館名品展。年報(58年度)。
鳥根県立八雲立つ風土記の丘 古代の装い。
下関市立美術館 美術館ガイドブック。源平の美術
展。椿義則展。
ジャパンハウスギャラリー Kosode。
修復研究所 修復研究所報告3。
ジュンク堂書店 海から空へ
将棋博物館 将棋年鑑(59年度)。
市立市川考古博物館 新発見の考古資料展1、2。
年報(58年度)。
市立市川歴史博物館 玩具の今昔。中世以降の市川。
天徳の塩。房総のあけぼの。市川市史料目録1。年
報(57年度、58年度)。
市立長浜城歴史博物館 長浜曳山まつり。
新修神戸市史編集室 神戸の歴史10。神戸市都市形
成史参考文献目録。
親和女子大学 伝統の美と新しい感覚俳諧一枚刷の
魅力。
瑞巖寺博物館 年報5。
須賀川市歴史民俗資料館 亜欧堂田善展。
成安女子短期大学 紀要22。
世田谷区教育委員会 世田谷区社寺史料1~3。

世田谷区立郷土資料館 大山道と大山信仰。
瀬戸市文化センター 瀬戸・美濃の徳利3。
瀬戸内海歴史民俗資料館 紀要1。
泉屋博物館 紀要1。
仙台市博物館 調査研究報告4。年報11。
大韓民国国立中央博物館 東垣先生蒐集文化財(高
麗時代陶磁器・土器・瓦塼篇、絵・書篇)。
大本山相国寺承天閣美術館 大本山相国寺境内の発
掘調査。
高木崇世芝 松浦竹四郎研究会会誌1、2。
高田屋嘉兵衛記念館 高田屋嘉兵衛。
高槻市教育委員会 文化財調査概要8。
高松市立美術館 館蔵品目録追補2。
竹中大工道具館 大工道具集。
辰馬考古資料館 富岡鉄斎。
館山市立博物館 常設展示図録。房州長尾藩。
田中良三 学と文芸14、23、24、26。
たばこと塩の博物館 浮世絵。浮世絵と喫煙具。美
人画と芝居絵。百年前の日本。
玉湯町教育委員会 史跡出雲玉作跡宮ノ上地区。
芳野市教育委員会 山寺遺跡緊急発掘調査報告書。
千葉県文化財センター 房総考古学ライブラリー1。
千葉県成東町真行寺廃寺跡研究調査報告。研究紀要
8。年報9。
千葉県立大利根博物館 常設展示案内。博物館ノー
ト。小中学校における千葉県立大利根博物館利用の
手引き。調査研究報告1。
千葉県立美術館 都鳥英喜展。年報(58年度)。収蔵
品目録。
千葉県立房総風土記の丘 年報7。
千葉市立加曾利貝塚博物館 縄文土器のつくり方。
紀要11。研究資料4。
駐大阪大韓民国総領事館 韓国古印刷文化展。
駐神戸大韓民国総領事館 The Expertise of
Korean Manpower. Saemaul in New Age.
Seoul-The Magnetic City. Seoul-Then and Now.
韓日交流二千年。韓国美術五千年(李朝絵画編)。
李朝絵画帖。月刊韓国文化54~65。
中国銭幣学会 中国銭幣'83-1~3、'84-1。
中日新聞社 国際シンポジウム新安海底引揚げ文物
報告書。
鎮西町教育委員会 後田遺跡。
土浦市立図書館 郷土資料古地図目録。

津山市教育委員会 津山弥生の里。津山の文化財。
津山市埋蔵文化財発掘調査報告15、16。
津山洋学資料館 黒船の渡来と津山の洋学者。
帝塚山考古学研究所 帝塚山考古学3、4。
天津市芸術博物館 館蔵書集(上、下)。
天理図書館 ビブリア54~74、76~83。
東海大学史学会 東海史学17、18。
東京芸術大学 芸術学部紀要19(和文編、欧文編)。
東京国立近代美術館 年報('82年度)。
東京国立博物館 浮世絵。紀要19。Museum395~406。
東京国立文化財研究所美術研究所 日本美術年鑑
('47~'51、'53、'82年度)。美術研究326~329。
東京大学総合研究資料館 所蔵地区目録第1部(国
外篇)。
東京都教育委員会 埋蔵文化財調査報告11。
東京都美術館 後期印象派から立体派まで。ナムジ
ュン・パイク展。現代美術の動向3。紀要8。石井
文庫目録。
東京都埋蔵文化財センター 調査報告4-1~5。
年報3。
東京富士美術館 近代日本洋画の200年。
同志社大学 博物館学年報16。
東邦大学付属東邦高等学校 東邦考古6~9。
東北新幹線赤羽地区遺跡調査会 八幡原遺跡の発掘。
東北大学 美術史学6。
東北歴史資料館 里浜貝塚1。研究紀要10。年報
(58年度)。
徳島県博物館 要覧(59年度)。
鳥栖市教育委員会 文化財調査報告書14~17。
栃木県立博物館 はなひらく縄文文化。中世下野の
仏教美術。
鳥取県立博物館 はにわ。京の染。研究報告21。年
報12。化石資料目録8。クモ類目録。
富山市科学文化センター 南米ポリビアの化石展。
長岡京市教育委員会 文化財調査報告書12。
長岡京市埋蔵文化財センター 埋蔵文化財調査報告
書1。年報(58年度)。
長久保光明 長久保赤水。長久保赤水略年譜。
長崎県立美術館 報告書4。年報(58年度)。
長崎史談会 長崎談叢69。
長崎市立博物館 館報24。
長野市立博物館 仕事着。縄文人のくらし。年報2。
名古屋市教育委員会 笹ヶ根古墳群発掘調査報告書

- 名古屋博物館** 大須観音真福寺文庫展。中国陶俑の美。尾張の古代寺院と瓦。侍の世界展。総合案内。研究紀要7。館藏品図録1。館藏品目録7。
- 名古屋市見晴台考古資料館** 見晴台となごやの遺跡。桜本町遺跡第2次発掘調査概要報告書。竪三蔵通遺跡発掘調査概要報告書。清水寺遺跡第4次発掘調査概要報告書。旧名古屋城下町遺構発掘調査概要報告書。埋蔵文化財発掘調査概要報告書(57年度)。見晴台教室'84。年報3。
- 奈良国立博物館** 年報(57年度)。
- 奈良国立文化財研究所** 平城京左京四条二坊一坪発掘調査報告。平城京左京三条二坊三坪発掘調査報告。平城京左京二条二坊十三坪発掘調査報告。平城京右京八条一坊十一坪発掘調査報告。平城京発掘調査出土木簡概報17。基準資料9(瓦編9)。平城京跡発掘調査部発掘調査概報(58年度)。年報('83年度)。
- 奈良国立文化財研究所飛鳥資料館** 小建築の世界。藤原宮。
- 奈良県立美術館** 年報(57年度)。
- 奈良県立民俗博物館** 大和の年中行事。
- 奈良市教育委員会** 市道九条線関係遺跡発掘調査概報2。平城京東市跡推定地の調査2。奈良市埋蔵文化財調査報告書(56年度、58年度)。
- 奈良市史編集室** 明治初年布告・布達類目録。奈良市行政資料目録。
- 南山大学人類学博物館** パプア・ニューギニア民族資料1。紀要5。
- 新潟県美術博物館** 館報10。
- 西宮市大谷記念美術館** 横尾忠則の世界。'84ボローニャ国際絵本原画展。中谷千代子の世界。石川晴彦。Collection of Bohem Press。
- 日本美術出版株式会社** 芸術家年鑑('85年版)。
- 糖沢鬼平** 更紗の旅路。
- 白日会** 白日会史1。白日会展総出品目録。
- 白鶴美術館** 白鶴美術館50年史。
- 阪急学園池田文庫** 芝居番付目録1、2。
- 藩老本多蔵品館** 藩老本多蔵品館。
- 東大阪市教育委員会** 埋蔵文化財包蔵地調査概要25。
- 東大阪市文化財協会** 若江遺跡発掘調査報告書1(遺物編)。鬼虎川遺跡第7次発掘調査報告3(遺構編)。鬼虎川遺跡。
- 東大阪市立郷土博物館** 中世のくらし。かわちのく

に。

- 久居市教育委員会** 埋蔵文化財調査報告1。
- 美術倶楽部出版局** 美術家年鑑('85年版)。
- 美術年鑑社** 美術年鑑('84年版)。
- 備前市教育委員会** 亀井戸廃寺確認調査報告。
- 姫路市立美術館** 松岡映丘展。中西利雄展。年報(58年度)。
- 兵庫県教育委員会** 水上郡春日町山垣遺跡。龍子向イ山。文化財調査報告書(23~25)。埋蔵文化財調査年報(56年度)。埋蔵文化財専門職員研修会資料(59年度)。
- 兵庫県史編集室** 県史史料編古代1。
- 兵庫県考古研究会** 兵庫県考古学関係文献目録。
- 兵庫県陶芸館** 陶説373。
- 兵庫県波賀町教育委員会** 波賀町文化財調査報告書1。
- 兵庫県埋蔵文化財調査事務所** 兵庫の装飾大刀展。
- 兵庫県山崎町教育委員会** 播磨千本屋廃寺跡。
- 兵庫県八鹿町教育委員会** 箕谷古墳群発掘調査概要報告書。
- 兵庫県立近代美術館** 現代版画ロンドン・ニューヨーク展。斎藤義重展。マイヨール展。研究紀要3。年報(58年度)。
- 兵庫県立図書館** 兵庫県内諸機関刊行資料目録。
- 兵庫県立歴史博物館** 赤穂事件と忠臣蔵。ふるさとのみほとけ。はりまの名刹法華山一乗寺の秘宝。特別史跡姫路城跡。博物館普及資料2、3。概要(59年度)。
- 枚方市文化財研究調査会** 枚方市民俗文化財調査報告1。文化財調査報告17。研究紀要1。枚方市文化財年報5。
- 広島県草戸千軒町遺跡調査研究所** 年報('82年度)。
- 広島県立美術館** 頼山陽を中心とした南画展。
- 広島大学** 旧寺古墳群測量報告。帝釈峡遺跡群発掘調査室年報7。
- フォルツハイム装身具美術館** Schmuckmuseum Pforzheim。
- 福井県教育委員会** 鳥浜貝塚。
- 福井県陶芸館** 猿投窯。
- 福井県立朝倉氏遺跡資料館** 一乗谷朝倉氏遺跡15。紀要('83年度)。
- 福井県立岡島美術記念館** 小林清親展。浮世絵名作展。芦屋釜名品展。くらしの美・木と竹の民芸展。

江戸末期の浮世絵師展。山川コレクション茶陶名品展。北大路魯山人展。

- 福井県立博物館** 福井の文化財。
- 福井県立美術館** 岩佐又兵衛展。研究紀要2。
- 福井県立若狭歴史民俗資料館** 若狭小浜城。
- 福井市立郷土歴史博物館** 名品図録。館報復刊9。
- 福岡県教育委員会** 浮羽バイパス関係埋蔵文化財調査報告2、3。今宿バイパス関係埋蔵文化財調査報告9、10。九州横断自動車道関係埋蔵文化財調査報告3~5。
- 福岡市美術館** 九州の版画展。
- 福岡市立歴史資料館** 漢倭奴国王金印展。研究報告8。年報12。
- 福島県立美術館** 戦後の名作にみる人間像。ミロ回顧展。現代版画の軌跡展。現代東北美術の状況展。福島県立美術館所蔵作品抄。
- 福山市立福山城博物館** 大村廣陽名作展。かぶとの美。
- 富士市立博物館** 富士の古墳文化。浮島沼と米づくり。
- 府中市遺跡調査団** 清水が丘遺跡発掘調査概報2。
- 船橋市立図書館** 房総関係古地図目録。
- フランス国立図書館** A la Découverte de le Terre。
- ブリジストン美術館** 日本近代洋画の巨匠とフランス展。館蔵作品目録。館報31、32。
- 文化庁** 文化庁月報187~198。
- ベルリンフェスティバル協会** Berlin um 1900。
- ベルリン民族博物館東アジア部門** Beduinen in Negev。
- 便利堂** 明治の風景画名作集。
- ボイマンス・ファン・ブーニンゲン美術館** Old Paintings。
- 法政大学** シーボルト研究2。法政考古学9。福島県双葉郡浪江町本屋敷古墳群発掘調査概報3。
- ポーラ文化研究所** 化粧文化10、11。
- 北海道開拓記念館** 明治維新と北海道開拓展。アイヌの装い。資料解説シリーズ6、7。調査報告23。研究年報('83年度)。収蔵資料分類目録4。一括資料目録16。要覧('84年版)。
- 北海道立近代美術館** 日本の硝子。神田日勝。作品・写しによる絵巻の世界。求美の使徒田中忠雄展。コレクションへの招待。北海道の美術('84、'85)。子

どもと親の美術館('84、'85)。サマー・ミュージアム('83、'84)。年報(57年度、58年度)。

- ポルトガル大使館** Torre de Belém. Jerónimos II. Madre de Deus。
- 本多美佐子** 日本史研究191~199。アサヒグラフ臨時増刊号1~7、15、18~20、23、24。国際写真情報2-2~12、3-1~9、11~14、4-1~5。画報近代百年史1、2。画報近世三百年史1、2。支那事変写真全輯3~5。歴史写真106~114。
- 前田育徳会** まだ現れぬ名語紀巻第一。
- 間島良典** わが町・神戸。
- 町田市立博物館** 19世紀アメリカインディアンの染織。
- 松本市立博物館** 資料目録民俗編1。
- 三重県斎宮跡調査事務所** 年報('83年度)。史跡斎宮跡発掘調査概報。
- 三重県立美術館** 海・その幸と形象。
- 三国町教育委員会** みくにの文化財。
- 三国町郷土資料館** でこんぼの世界。三国筆筒展。海と川の漁。総合案内。
- 三杉隆敏** 海のシルクロード。
- 瑞浪陶磁資料館** 年報4。
- 水戸市立博物館** 土偶。
- 湊川神社** 湊川神社史祭神篇。
- 港区教育委員会** 麻布山善福寺蔵墨墨利加ミニストル旅宿記。
- 宮城県美術館** 年報(58年度)。要覧。
- 宮治昭** インド・パキスタンの仏教図像調査。
- みやじましげる** 田中芳男伝。
- 宮島町立宮島歴史民俗資料室** 宮島の歴史と民俗2。
- 向日市文化資料館** 長岡京の歴史と文化。
- 武蔵野美術大学美術資料図書館** 麻生三郎作品展。館報13。
- 村上松韻** 灘の四季。
- 明治村** 年報(58年度)。
- 桃山学院大学総合研究所** 近畿地域の産業記念物調査研究。
- 森栗茂一** 兵庫地理29。
- 門前清** 大阪市立大学百年史部局編(上、下)。
- 山口県立美術館** 雲谷等顔と桃山時代。
- 山口県立山口博物館** 防長の古地図。研究報告10。館報(59年度)。
- 山口大学** 考古学研究室研究報告3。

大和文華館 国宝・松浦屏風。
 郵政省通信博物館 資料図録29、30。
 横浜開港資料館 ブルームコレクション書籍目録2。
 吉村屋幸兵衛関係書簡1。紀要1。
 横浜市美術館 収集作品展。
 吉岡常雄 インド・東南アジアの染織。Master Dyers to the World. Therads of Tradition.
 吉永邦治 白と赤の十字路。
 ライデン国立民族博物館 Art Objects and Ritual in the Mimica Culture 24. Schevtig met Bamboe.
 リガ市 Latviešu Gleznniecība. A Guide of Riga. Dailrade. Maija Tabaka. Daugava.
 立教大学 Mouseion 30。
 ロイヤル・オンタリオ博物館 Silk Roads China Ships. Japanese Art. Chinese Art.
 若林泰 宝塚の道路元標(抜刷)。閑院・朝香・東久邇各官家の知遇を得た加古川大野の荒木本家(抜刷)。鹿児103。市史研究紀要たからづか2。
 和歌山県教育委員会 古文書目録11。
 和歌山県立博物館 年報8。
 和歌山市立こども博物館 草木の実とたね。
 早稲田大学 美術史研究21。
 和洋女子大学 大学紀要25。

(6) 購入図書

(但し雑誌はのぞく)
 ア 考古関係 33冊
 「朝鮮考古資料集成」(第6、7、18~22巻)
 「考古学雑誌明治篇」(全11巻)
 「経塚論攷」他
 イ 歴史関係 89冊

「日本史総覧」(全6巻、補巻)
 「京都の歴史」(全10巻)
 「国史大辞典」(第5巻)他
 ウ 美術関係 34冊
 「近世風俗図譜」(第1、3、5、6、8、12巻)
 「長崎派の花鳥画」(全2巻)
 「彦根更紗」(上、下)他
 エ 地理・地図関係 22冊
 「編修地誌備用典籍解題」(全6巻)
 「支那歴史地理研究」(正、続)
 「船・地図・日和山」他
 オ 社会科学関係 21冊
 「日本常民生活絵引」(全5巻)
 「日本民俗文化大系」(第6~8巻)
 「人類学雑誌(復刻)」(第46~50巻)他
 カ 郷土関係 27冊
 「兵庫県神社誌」(全3巻)
 「赤穂義士事典」
 「生田神社史」(上)他
 キ 児童図書関係 11冊
 「岩波美術館」(第16、17巻)
 「昭和の歴史」(第1~4巻)他
 ク その他 120冊
 「国宝」(全15巻、別冊)
 「海表叢書」(全16巻)
 「明治ニュース事典」(第1~4巻)他
 ケ 外国語図書 13冊
 "Iakt Batik Plangi" (全3巻)
 "The Mapping of the World"
 "Porcelain and Dutch East India Company" 他

2 資料補修

資料名	数量	備考	資料名	数量	備考
艾儒略万国全図	1幅	本紙補修、表装替	江戸絵別架	3点	〃
太清全図	1幅	〃	長崎絵別架	2点	〃
行基菩薩大日本国図	1面	〃 額装	横浜絵別架	18点	〃
陀羅尼経(版本)	2面	〃	長崎蘭船挽揚図解	7点	〃
蘭女と黒坊図	1幅	〃 表装替	ヨーロッパ製銅版古地図	70点	〃
座敷遊興図	1幅	〃	版画	28点	〃
月見座興図	1幅	〃	神戸関係等引札	313点	マット製作
双鶴図 沈月湖筆	1幅	〃	合戦絵錦絵	40点	〃
即非像 喜多宗雲筆	1幅	〃	頭塔石仏拓本	11幅	軸装
千呆性依像 元喬筆	1幅	〃	和田崎砲台絵図	1点	裏打
不言禪師法語まり歌 司馬	1点	台紙・マット製作	湊川砲台絵図	1点	〃
江漢筆			神戸山手取開図	1点	〃
三圍雪景図 安田田騏筆	1面	本紙補修、額装	兵庫津外輪堤亀絵図	1点	〃
新致洛陽並洛外之図	1幅	〃 表装替	明治初期雑居地海岸絵図	1点	〃
風牡丹図 鄭培筆	1幅	〃	往来手形	1点	〃
柳蔭野馬図 黒川亀玉筆	1幅	〃	兵庫津年貢皆済目録および年貢免状	12点	〃
東海道路行路之図	1面	裏打紙取替	商品切手	2点	台紙はずし
江戸系並型版画	7点	台紙・マット製作	神戸写真帳	1冊	裏打・台紙替
須賀川系並型版画	6点	〃	グルームアルバム	3冊	〃
雑系並型版画	18点	〃			
明治版並型版画	33点	〃			

3 資料の特別利用

(1) 館外貸出

貸出先	展覧会名	期間	点数	資料名
鳥取県立博物館	はにわ展	59.4.28~5.27	2	鱒付円筒埴輪レプリカ、鱒付朝顔埴輪レプリカ
兵庫県立長田高校	文化祭	59.4.29~4.30	1	久昌寺宝篋印塔レプリカ
日本経済新聞社	大茶の湯展	59.5.16~5.21	3	南蛮人交易図、黒織部クルス文茶碗、十字入俵型鉢
辰馬考古資料館	神戸の埋蔵文化財展	59.6.5~8.31	50	桜ヶ丘出土銅鐸・銅戈レプリカ、石峯寺経塚出土品、東求女塚古墳・鏡・車輪石レプリカ、大歳山遺跡出土弥生土器
渋谷区立松濤美術館	ガラス絵展	59.6.19~8.5	1	異国風景図ガラス絵
日本放送協会	クイズ面白ゼミナール	59.7.5	1	伊能小図
山口県立山口博物館	地図の歴史展	59.7.21~9.2	18	南瞻部洲図、万国一覽図、地球図(司馬江漢)、輿地航海図、地球儀、行基菩薩説大日本国図、扶桑国之図、承応3年御蔵入日本図、寛文日本図、扶桑国都水陸地理図、銅鐸日本輿地細図、日本境界略図、日本図(伊能小図・西日本)、日本鳥瞰図屏風、大日本接壤三国之図、大日本沿海略図、日本絵図
太田記念美術館	司馬江漢展	59.9.1~10.24	13	美人納涼図、異国風景人物図、異国工場図、遊舟観月図、三囲景図(天明3年)、獅子のいる風景図、七里ヶ浜図、画室図、京城画苑、楊弓場図、江漢退隱画会引札、不言禪師まり哥(以上司馬江漢)
下関市立美術館	源平の美術展	59.9.15~10.21	2	源平合戦図屏風(一の谷・屋島合戦図)、源平合戦図屏風(屋島合戦図)
大阪市立博物館	稲作2500年一米と日本文化	59.10.2~11.11	2	桜ヶ丘4・5号銅鐸
三重県立美術館	海の幸展	59.10.2~10.14	1	相州鎌倉七里浜図(司馬江漢)
東京富士美術館	近代日本洋画の200年展	59.10.6~11.25	1	西洋婦人図(平賀源内)、椿に文鳥図(佐竹曙山)、ファン・ロイエン花鳥図模写(谷文晁)
神戸市立神戸小学校	開校100周年記念展	59.11.1~11.25	48	教科用図書
神戸大学考古学研究会	学園祭	59.11.10~11.11	16	舞子墓園古墳出土遺物
サントリー美術館	二つの泰西王侯騎馬図-サントリー美術館'85展	60.1.4~2.11	1	泰西王侯騎馬図屏風
福岡市美術館	九州の版画展	60.1.5~1.27	5	万国総図人物図(正保2年)、魯西整儀写真鑑(川原慶賀)、キリスト答刑図、天正カルタ版木重箱、ウンスンカルタ(75枚組)

そごう神戸店	第34回神戸小・中学校書初展	60.1.24~1.29	5	「難波かた……」、「いまさらに……」、「笹百合を……」、「若き枝の……」、「池水の……」(以上安東聖空)
兵庫県文書課県史編集室		60.2.7~2.14	3	兵庫県布達壬申11月・6月11日、明治8年4月6日
正筆会	第20回兵庫県書道展	60.3.1~3.11	1	「白梅の……」(安東聖空)
姫路市立美術館	近代日本の洋画展	60.3.2~4.7	1	猛虎追遙図(山本芳翠)
大阪市立博物館	日本の和鏡-女装美のプロデューサー展	60.3.16~4.17	87	鏡背日本図拓影、和鏡(柄鏡)、朝鮮・高麗鏡
平家五都市会議	源平ロマン展	60.3.21~5.7	1	平清盛座像(西村公朝)
		60.3.21~4.30	1	源平合戦図屏風(一の谷・屋島合戦図)

(2) 特別利用

		58年度		59年度	
熟	覧	14 ^(件)	75 ^(点)	30 ^(件)	180 ^(点)
模	造	3	5	2	3
撮	映画・テレビ	16	91	9	53
	写	20	212	14	120
掲	載	171	778	198	379
原	版	105	562	103	302

2 特別展

展覧会名 会期 (日数)	第6回 眼鏡絵と東海道 五拾三次展 59.4.21~5.27 (32)		第7回 中国蘇州年画展 59.8.25~9.16 (20)		第8回 更紗の世界展 59.10.6~11.25 (43)		第9回 ヨーロッパのジュエリー展 59.12.1~12.23 (20)		59年度 計 (115)
	入館料	入館料	入館料	入館料	入館料	入館料			
有	個人	600円	500円	700円	8,144	500円	4,147	23,632	
		8,603	2,738	700円	8,144	500円	4,147	23,632	
	団体	500円	400円	600円	754	400円	100	1,126	
		155	117	600円	754	400円	100	1,126	
	前売	500円	400円	600円	815	400円	431	2,849	
		1,382	221	600円	815	400円	431	2,849	
	計	10,140	3,076	9,713	4,678	27,607	27,607	27,607	
	個人	400円	300円	500円	778	400円	535	2,488	
		602	573	500円	778	400円	535	2,488	
	高校生	300円	200円	400円	652	300円	430	1,298	
72		144	400円	652	300円	430	1,298		
大学生	300円	200円	400円	58	300円	43	137		
	21	15	400円	58	300円	43	137		
計	695	732	1,488	1,008	3,923	3,923	3,923		
個人	200円	200円	300円	427	300円	175	2,327		
	1,072	653	300円	427	300円	175	2,327		
小学生	100円	100円	200円	91	200円	30	226		
	62	43	200円	91	200円	30	226		
中学生	100円	100円	200円	18	200円	4	66		
	29	15	200円	18	200円	4	66		
計	1,163	711	536	209	2,619	2,619	2,619		
計	11,998	4,519	11,737	5,895	34,149	34,149	34,149		
無料	7,652	1,698	5,684	2,721	17,755	17,755	17,755		
合計	19,650	6,217	17,421	8,616	51,904	51,904	51,904		
入館者数/日	614	310	405	430	451	451	451		

1 入館者数
1 年齢・階層別

区分	年月 開館(特別展) 日数	59年度 計 284(115)													
		58年度 計 284(110)	59年 4月 25(9)	5月 23(23)	6月 25(0)	7月 25(0)	8月 26(6)	9月 23(14)	10月 24(21)	11月 24(22)	12月 22(20)	60年 1月 22(0)	2月 23(0)	3月 22(0)	59年度 計 284(115)
常設 展示	一般	23,391	1,303	0	2,780	2,785	3,101	895	297	216	173	1,914	2,553	2,575	18,592
		2,498	108	0	257	723	448	239	24	15	60	197	270	475	2,816
	小学生・中学生	6,807	253	0	1,366	441	1,224	100	359	118	45	277	1,542	768	6,493
		32,696	1,664	0	4,403	3,949	4,773	1,234	680	349	278	2,388	4,365	3,818	27,901
	小計	36,250	3,569	0	10,924	0	1,380	3,390	5,803	9,095	6,873	0	0	0	41,034
		3,898	230	928	0	0	212	521	566	1,046	1,020	0	0	0	4,523
	特別 展示	高校生・大学生	10,406	787	3,212	0	0	458	256	391	723	0	0	0	6,347
			50,554	4,586	15,064	0	0	2,050	4,167	6,889	10,532	8,616	0	0	0
	一般	4,374	150	150	550	210	0	663	1,650	1,257	1,095	447	1,038	1,253	8,463
		0	0	0	0	0	0	0	0	0	0	0	0	0	0
高校生・大学生	55	0	0	0	0	50	0	0	0	0	0	0	0	50	
	4,429	150	150	550	210	50	663	1,650	1,257	1,095	447	1,038	1,253	8,513	
小計	4,429	150	150	550	210	50	663	1,650	1,257	1,095	447	1,038	1,253	8,513	
合計	87,679	6,400	15,214	4,953	4,159	6,873	6,064	9,219	12,138	9,989	2,835	5,403	5,071	88,318	
入館者数/日	309	256	661	198	166	264	264	384	506	454	129	235	231	311	

日誌

- 59.4.10 故安東聖空遺作遺品の受贈式
- 4.21 第6回特別展「眼鏡絵と東海道五拾三次展」開催(5/27まで)
- 4.26 第1回博物館協議会開催
- 5.26 中国天津市文物展開催のための先遣隊来神。天津市文化局文物处处长罗真氏、天津市芸術博物館副館長崔錦氏、天津市人民政府外事弁公室陳黎明氏(5/22帰国)
- 5.17 リガ市代表团(団長 イワール・ウルマニス リガ市助役)来館
- 8.25 第7回特別展「中国蘇州年画展」開催(9/16まで)
- 9.22 くん蒸作業(9/28まで)
- 10.6 第8回特別展「更紗の世界展」開催(11/25まで)
- 10.16 第2回博物館協議会開催
- 12.1 第9回特別展「ヨーロッパのジュエリー展」開催(12/23まで)
- 12.14 駐日英国大使ジファード氏来館
- 60.1.20 山下久子氏紺綬褒章伝達
- 2.28 駐日フィンランド大使、パウリ・S・オバス夫妻来館
- 3.1 駐日英国大使館参事官 アンドリュー・ペーチェ氏来館
- 3.2 くん蒸作業(3/7まで)
- 3.26 『風見鶏の館』のカルポー母娘来館

予算

(単位 千円)

項目	58	59
資料購入費	154,080	80,000
資料整理費等	25,000	24,250
特別展等開催費	58,400	58,991
普及事業費	21,380	19,165
光熱水費	78,500	56,675
施設管理費等	61,900	69,206
事務費他	13,050	13,190
合計	412,310	321,477

博物館協議会 (58.3.10~60.3.9)

会長

林 雪光 元神戸市外国語大学学長 (学識経験)

副会長

貝原六一 洋画家 (")

委員

伊藤雅巳 神戸市小学校教育研究会社会科部会部長
(上筒井小学校長) (58.3~59.7) (学校教育)

池之上 哲哉 神戸市小学校教育研究会社会科部会部長
(成徳小学校長) (59.7~60.3) (")

陸井 豊一 神戸市立中学校教育研究会社会科部会部長(歌敷山中学校長) (")

入江 淳 神戸市立高等学校教育研究会社会科部会部長(楠高等学校長) (")

前田 薫 神戸市青少年団体連絡協議会会長 (社会教育)

土井 芳子 神戸市婦人団体協議会会長 (")

米沢 壤平 神戸市PTA協議会会長 (58.3~58.7) (")

多田 修造 神戸市PTA協議会会長 (58.7~59.7) (")

松本 恒司 神戸市PTA協議会会長 (59.7~60.3) (")

小路 弘 神戸労働者福祉協議会会長 (")

荒尾 親成 元神戸市立南蛮美術館長 (学識経験)

池上 忠治 神戸大学文学部教授 (")

石毛 直道 国立民族学博物館助教授 (")

石田 善人 岡山大学教養部教授 (")

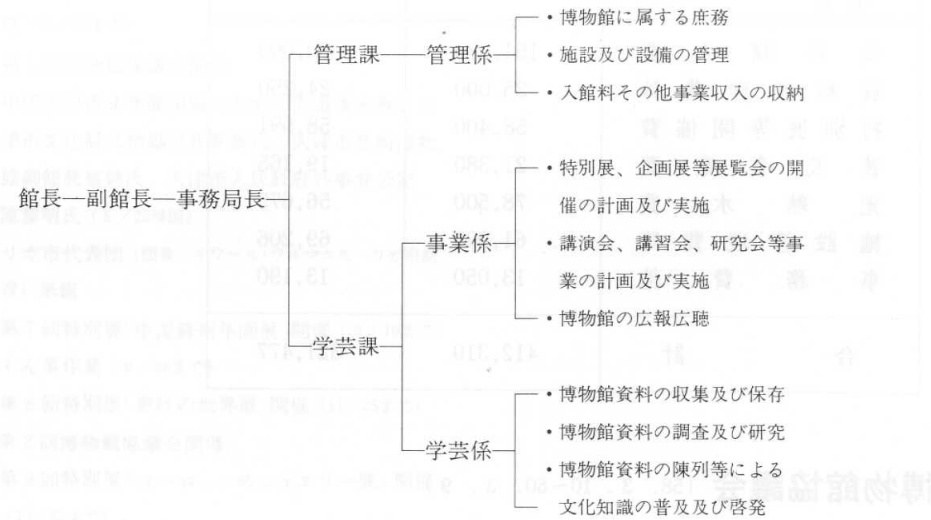
佐原 真 奈良国立文化財研究所埋蔵文化財センター研究指導部長 (")

高尾 一彦 神戸大学文学部教授 (")

吉村 元雄 関西学院大学文学部教授 (")

組織・職員

組織 (60. 3. 31現在)



職員

館長	井尻昌一	指導主事	楳野康夫(歴史)
副館長	檀上重光	"	高田功(")
事務局長	安田博司	事務職員	神田政明
管理課		"	津田忠司
管理課長	小川景三	学芸員	越智裕二郎(美術)
管理係長	山田幸博	"	国木田明子(文化人類)
事務職員	川崎眞廣	"	岡泰正(美術)
"	難波康則	学芸係長	塚本桂大(歴史)
学芸課		学芸員	中村善則(考古)
学芸課長	喜谷美宣(考古)	"	問屋真一(歴史)
事業係長	浜野康昭	"	田井玲子(")
		"	勝盛典子(")
		"	三好唯義(地理)
		"	成澤勝嗣(美術)

職員の変動 59. 4. 23

転出	橋本博之(事業係長) 交通局営業課へ	転入	浜野康昭(事業係長) 開発局庶務課から
"	志智俊久(管理係) 港湾局管理課へ	"	神田政明(事業係) 民生局庶務課から
"	因幡和典(事業係) 西区市税課へ	"	津田忠司(") 新規採用
		"	成澤勝嗣(学芸係) "

神戸市立博物館年報 No.2

—昭和59年度—

発行年月日 昭和60年 6月30日

編集 神戸市立博物館

〒650 神戸市中央区京町24番地

TEL (078)391-0035

発行 神戸市スポーツ教育公社

印刷 (株)神港ジャーナル社