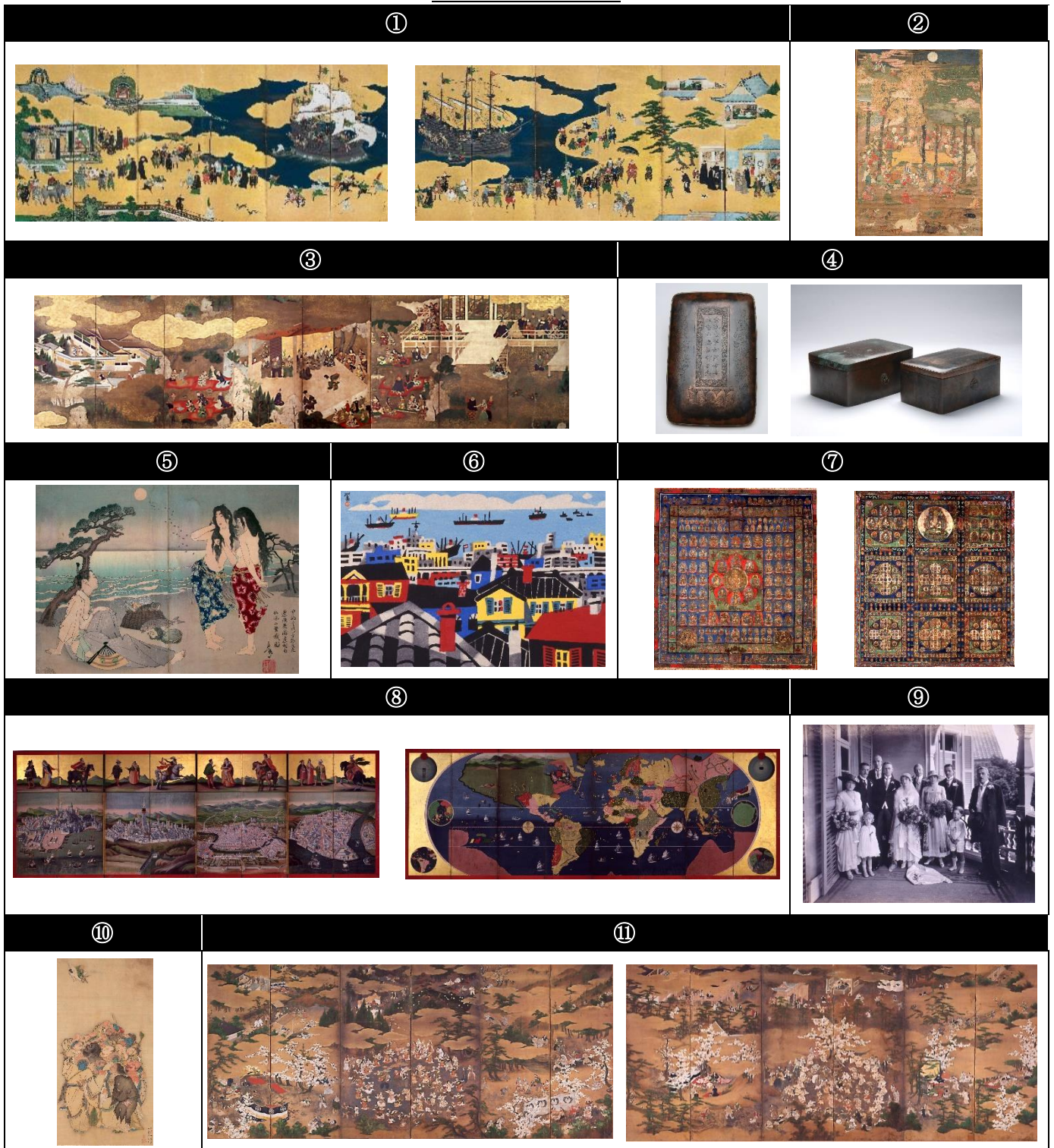


特別展「つなぐ TSUNAGU—THE POWER OF KOBE CITY MUSEUM」

広報用画像申込書



希望画像No. _____ (上記①～⑪をご記入ください)

貴社名 _____ 媒体名 _____ ご担当者様 _____

ご住所 〒 _____

TEL _____ FAX _____

E-mail _____ 掲載(発売)予定日 _____ 月 日 (時頃)

チケットプレゼント 希望する・希望しない _____ (5組10名様を基本といたします。)

番号	資料名・コピーライト（ご希望の番号に○をつけて下さい。複数可）
①	重要文化財 狩野内膳「南蛮屏風」 桃山時代、16世紀末期～17世紀初期 神戸市立博物館蔵
②	「仏涅槃図」 暦応元年（1338） 須磨寺蔵
③	「観能図」 桃山時代 17世紀初期 神戸市立博物館蔵
④	兵庫県指定重要有形文化財 「経箱」 鎌倉時代 （社）有馬温泉観光協会蔵
⑤	月岡芳年「中納言行平朝臣左遷須磨浦逢村雨松風二蚕戯図」 明治時代、19世紀後期 神戸市立博物館蔵
⑥	川西英「港俯瞰（異人館）」 昭和35年（1960） 神戸市立博物館蔵
⑦	神戸市指定有形文化財「両部曼荼羅図」 鎌倉時代 妙法寺蔵
⑧	重要文化財「四都図・世界図屏風」 江戸時代、17世紀初期 神戸市立博物館蔵
⑨	「オースチン夫妻の結婚式（「ハンセル氏個人アルバム」より）」 大正6年（1917）10月10日 神戸市立博物館蔵
⑩	蘭溪若芝「群仙星祭図」 寛文9年（1669） 神戸市立博物館蔵
⑪	「花下群舞図」 桃山時代、17世紀初期 神戸市立博物館蔵

以上の資料について、広報用の画像をご用意しております。画像はデジタルデータをメールにて送信します。上記各項目をご記入の上、FAX またはメールにてお申込みください。掲載見本（当館の事例でなくてもかまいません）をお送りいただければありがたいです。

※掲載前には必ず校正をお送りください。また校正の内容を反映してください。

※画像は本展のみでの使用に限ります。本展終了後は必ずデータを廃棄してください。

※本展覧会に関する記事をご掲載いただきました際には、お手数ですが掲載紙（誌）を下記宛にお送りくださいますようお願い申し上げます。

※画像掲載の際は、必ず上記の資料名・コピーライトを記事内に記載してください。

※展覧会の広報のため、必ず1月12日（火）までに掲載（発売）してください。プレゼントチケットは掲載（発売）の確認後に発送いたしますので、掲載（発売）が確認できる内容のものを当館へお送りください。また抽選・応募者への発送は貴社にてお願いいたします。

【お問い合わせ先】

神戸市立博物館学芸課 水嶋・阿部

〒650-0034 神戸市中央区京町24番地

TEL 078-391-0035 FAX 078-392-7054

E-mail kobemuse01@jewel.ocn.ne.jp