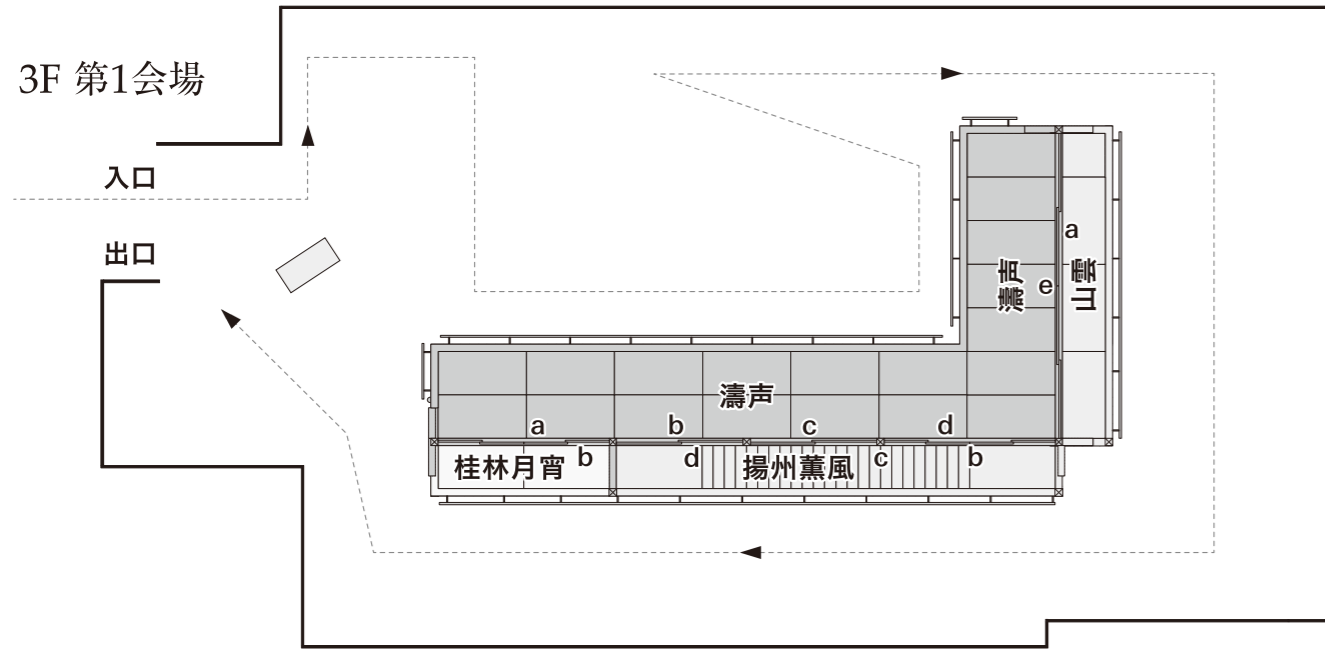
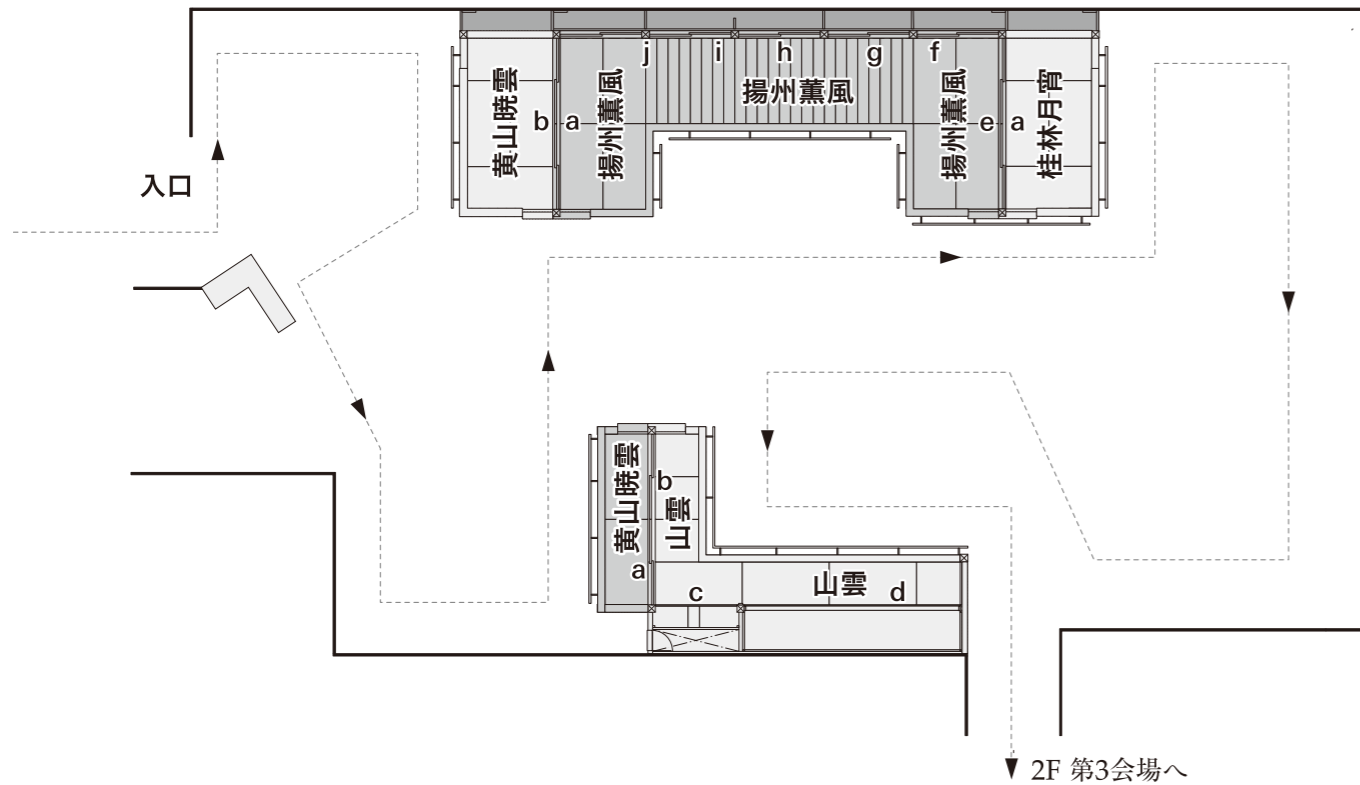


展示会場の都合により、障壁画は以下のように各会場に展示しています。



2F 第2会場



2F 第3会場では《鑑真和上坐像厨子絵 瑞光 試作》(前期)を展示しています。  
また「鑑真和上に捧げた十年 唐招提寺壁画 日本画家 東山魁夷」のビデオ(約10分)をご覧ください。



Higashiyama Kaimi: The Mural Paintings in the Mieido at Toshodaiji

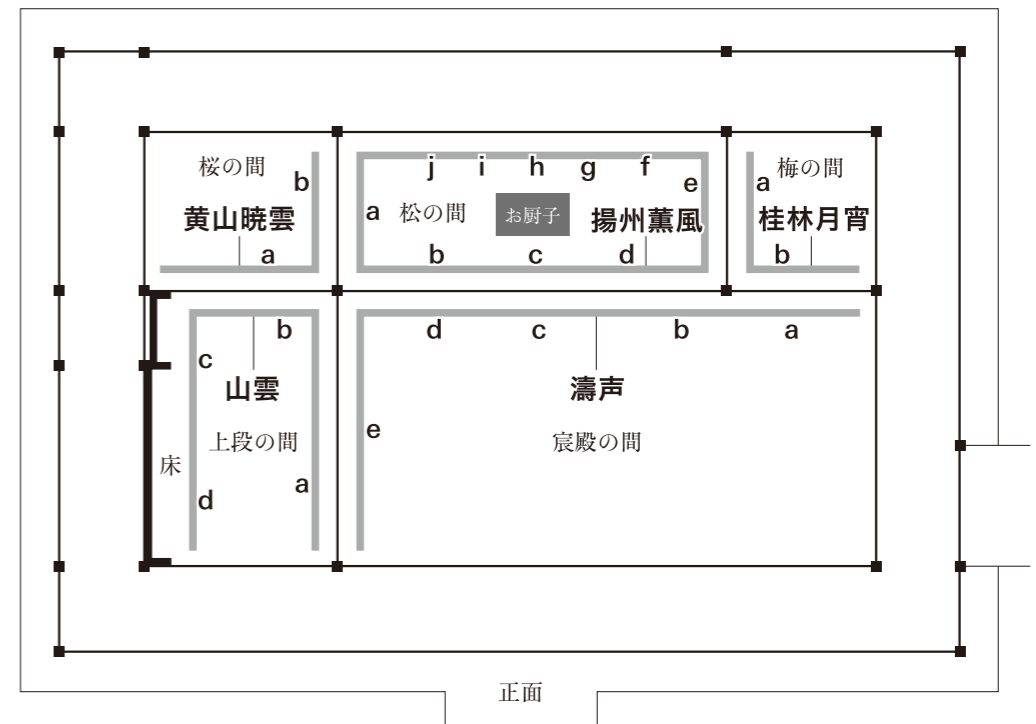
# 東山魁夷

## 唐招提寺御影堂障壁画展

全68面公開

2021年4月24日(土)―6月6日(日) 神戸市立博物館 KOBE CITY MUSEUM  
 前期:4月24日(土)―5月16日(日) 後期:5月18日(火)―6月6日(日)  
 開館時間=9時30分―17時30分 ※金曜日と土曜日は19時30分まで(入館は閉館の30分前まで)  
 休館日=月曜日 ※ただし、5月3日(月・祝)は開館  
 主催=神戸市立博物館、日本経済新聞社、テレビ大阪、神戸新聞社  
 特別協力=唐招提寺  
 協力=長野県立美術館 東山魁夷館  
 協賛=カシオ計算機、竹中工務店、(公財)日本教育公務員弘済会兵庫支部

唐招提寺における御影堂障壁画配置図



## 出品作品リスト

会期 2021年4月24日(土)―6月6日(日)

[前期] 4月24日(土)―5月16日(日)

[後期] 5月18日(火)―6月 6日(日)

出品番号	作品名	制作年 (和暦)	制作年 (西暦)	材質技法	形状	寸法 (縦×横cm)	所蔵先	展 示 前期 後期
1	唐招提寺御影堂障壁画 山雲	昭和50年	1975	紙本彩色	襖 (八面)、 床貼付	a:192.7 × 672.1 b:177.5 × 376.4 c:159.4 × 245.6 d:311.0 × 667.5	唐招提寺	● ●
2	唐招提寺御影堂障壁画 濤声	昭和50年	1975	紙本彩色	襖 (十六面)	a:178.4 × 376.7 b-c:各 178.4 × 279.0 d:178.4 × 377.2 e:192.7 × 672.1	唐招提寺	● ●
3	唐招提寺御影堂障壁画 黄山曉雲	昭和55年	1980	紙本墨画	襖 (八面)	a:180.0 × 376.5 b:191.5 × 377.5	唐招提寺	● ●
4	唐招提寺御影堂障壁画 揚州薫風	昭和55年	1980	紙本墨画	襖 (二十六面)	a:193.0 × 377.2 b:178.4 × 377.2 c-d:各 178.4 × 279.0 e:178.4 × 377.8 f・g・j:各 178.4 × 180.0 h:178.4 × 180.3 i:178.4 × 180.6	唐招提寺	● ●
5	唐招提寺御影堂障壁画 桂林月宵	昭和55年	1980	紙本墨画	襖 (八面)	a:178.5 × 379.0 b:178.5 × 377.0	唐招提寺	● ●
6	鑑真和上坐像厨子絵 瑞光 試作	昭和55年	1980	紙本彩色	額	25.5 × 55.2	長野県立美術館 東山魁夷館	● パネル

出品番号	作品名	制作年 (和暦)	制作年 (西暦)	材質技法	形状	寸法 (縦×横cm)	所蔵先	展 示 前期 後期
《山雲》のためのスケッチ								
7	煙雨	昭和48年	1973	紙本彩色	額	36.2 × 44.3	長野県立美術館 東山魁夷館	●
8	流れる霧	昭和48年	1973	紙本彩色	額	31.3 × 44.4	長野県立美術館 東山魁夷館	●
9	瀧の音	昭和48年	1973	紙本彩色	額	33.2 × 46.2	長野県立美術館 東山魁夷館	●
10	山雲	昭和48年	1973	紙本彩色	額	33.1 × 46.1	長野県立美術館 東山魁夷館	●
11	霧深き谷	昭和48年	1973	紙本彩色	額	36.1 × 51.0	長野県立美術館 東山魁夷館	●
12	朝雲	昭和48年	1973	紙本彩色	額	33.1 × 46.1	長野県立美術館 東山魁夷館	●
13	深山の樹	昭和48年	1973	紙本彩色	額	33.4 × 46.0	長野県立美術館 東山魁夷館	●
14	緑の溪	昭和48年	1973	紙本彩色	額	33.1 × 46.0	長野県立美術館 東山魁夷館	●
《山雲》下図、割出図、試作								
15	山雲 小下図（二〇分の一）	昭和48年	1973	紙本彩色	額	a:20.3 × 39.2 b:21.6 × 106.3 c:21.5 × 106.4	長野県立美術館 東山魁夷館	●
16	山雲 中下図（五分の一）	昭和48年	1973	紙本彩色	額	a:40.5 × 136.3 b:38.0 × 130.8 c:60.7 × 131.7	長野県立美術館 東山魁夷館	●
17	山雲 割出図（五分の一）	昭和48年	1973	紙、 透明シート、 ペン	額	a:39.7 × 136.0 b:39.8 × 129.8 c:47.7 × 132.0	長野県立美術館 東山魁夷館	●
18	山雲 試作	昭和49年	1974	紙本彩色	額	a:37.2 × 132.0 b:34.5 × 74.2 c:31.4 × 49.2 d:56.7 × 129.3	長野県立美術館 東山魁夷館	●

### I章

#### 御影堂障壁画

### II章

#### 御影堂障壁画への道程

**Higashiyama Kaii: The Mural Paintings in the Miei-do at Toshodaiji**

出品番号	作品名	制作年 (和暦)	制作年 (西暦)	材質技法	形状	寸法 (縦×横 cm)	所蔵先	展 示 前期 後期
《濤声》のためのスケッチ								
19	朝濤	昭和48年	1973	紙本彩色	額	33.3 × 55.0	長野県立美術館 東山魁夷館	●
20	波頭	昭和48年	1973	紙本彩色	額	31.4 × 51.6	長野県立美術館 東山魁夷館	●
21	渚にて	昭和48年	1973	紙本彩色	額	32.8 × 55.0	長野県立美術館 東山魁夷館	●
22	松濤	昭和48年	1973	紙本彩色	額	55.0 × 55.0	長野県立美術館 東山魁夷館	●
23	海風	昭和48年	1973	紙本彩色	額	38.0 × 55.0	長野県立美術館 東山魁夷館	●
24	潮騒	昭和48年	1973	紙本彩色	額	36.0 × 51.5	長野県立美術館 東山魁夷館	●
25	松と岩	昭和48年	1973	紙本彩色	額	33.2 × 46.1	長野県立美術館 東山魁夷館	●
26	渚の波紋	昭和48年	1973	紙本彩色	額	36.4 × 51.1	長野県立美術館 東山魁夷館	●
《濤声》下図、割出図、試作								
27	濤声 小下図（二〇分の一）	昭和48年	1973	紙本彩色	額	a:21.7 × 106.4 b:21.7 × 106.5	長野県立美術館 東山魁夷館	●
28	濤声 中下図（五分の一）	昭和48年	1973	紙本彩色	額	a:37.6 × 135.3 b:40.7 × 136.4 c:37.7 × 135.3	長野県立美術館 東山魁夷館	●
29	濤声 割出図（五分の一）	昭和48年	1973	紙、 透明シート、 ペン	額	a:39.6 × 137.3 b:39.7 × 135.7 c:39.8 × 135.0	長野県立美術館 東山魁夷館	●
30	濤声 試作	昭和49年	1974	紙本彩色	額	a:33.8 × 133.5 b:33.8 × 133.0 c:37.2 × 132.0	長野県立美術館 東山魁夷館	●
《揚州薫風》のためのスケッチ								
31	揚州所見	昭和51年	1976	紙本墨画	額	21.3 × 30.2	長野県立美術館 東山魁夷館	●
32	煙雨	昭和51年	1976	紙本墨画	額	27.0 × 35.3	長野県立美術館 東山魁夷館	●
33	瘦西湖	昭和51年	1976	紙本墨画	額	24.5 × 37.2	長野県立美術館 東山魁夷館	●
34	柳樹 A	昭和51-52年	1976-77	紙本墨画	額	29.0 × 44.3	長野県立美術館 東山魁夷館	●
35	柳樹 C	昭和51-52年	1976-77	紙本墨画	額	29.2 × 42.5	長野県立美術館 東山魁夷館	●
36	柳樹 G	昭和51-52年	1976-77	紙本墨画	額	33.6 × 49.5	長野県立美術館 東山魁夷館	●
《桂林月宵》のためのスケッチ								
37	万山水明	昭和51年	1976	紙本墨画	額	32.3 × 44.5	長野県立美術館 東山魁夷館	●
38	桂林大観	昭和51年	1976	紙本墨画	額	33.0 × 42.6	長野県立美術館 東山魁夷館	●
39	桂林奇峰	昭和51年	1976	紙本墨画	額	26.0 × 36.7	長野県立美術館 東山魁夷館	●
40	桂林の月	昭和51年	1976	紙本墨画	額	24.3 × 35.4	長野県立美術館 東山魁夷館	●
41	水光	昭和51年	1976	紙本墨画	額	25.5 × 36.0	長野県立美術館 東山魁夷館	●
42	灘江漁火	昭和51年	1976	紙本墨画	額	26.7 × 37.0	長野県立美術館 東山魁夷館	●
《黄山曉雲》のためのスケッチ								
43	蓬莱三島	昭和53年	1978	紙本墨画	額	30.5 × 43.5	長野県立美術館 東山魁夷館	●
44	雲中層嶂	昭和53年	1978	紙本墨画	額	27.0 × 41.0	長野県立美術館 東山魁夷館	●
45	黄山雨収	昭和53年	1978	紙本墨画	額	29.0 × 41.3	長野県立美術館 東山魁夷館	●
46	白雲重疊	昭和53年	1978	紙本墨画	額	26.5 × 40.5	長野県立美術館 東山魁夷館	●
47	群れ立つ石峰	昭和53年	1978	紙本墨画	額	31.0 × 42.5	長野県立美術館 東山魁夷館	●
48	黄山旭日	昭和53年	1978	紙本墨画淡彩	額	30.5 × 43.5	長野県立美術館 東山魁夷館	●
49	仙境	昭和53年	1978	紙本墨画	額	31.8 × 42.8	長野県立美術館 東山魁夷館	●
50	暮靄	昭和53年	1978	紙本墨画	額	30.8 × 45.8	長野県立美術館 東山魁夷館	●

### II章

#### 御影堂障壁画への道程

<sup>[1]</sup> ・各作品の展示時期は「●」で示しています。　・出品番号は図録掲載番号です。展示順とは一致しません。　・都合により展示期間が変更されることがあります。