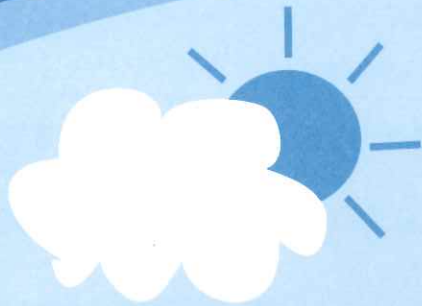


企 画 展

夏休み親子はくぶつかん

7月18日(土) ~ 8月30日(日)



“どうぶつ”好きな子よつといで!!

出 品 目 録



平成21年(2009)

- ◆主 催：神戸市立博物館
- ◆協 力：神戸市立王子動物園
- ◆協 賛：財団法人 伊藤文化財団



神戸市立博物館では毎年夏休みに、親子のふれあいの場を提供することを目的とした展覧会を開催しています。今年は約4万点に及び当館の所蔵品の中から、“どうぶつ”を描いたもの、かたどったものにスポットを当て、「日本のどうぶつと外国のどうぶつ」、「人々のくらしとどうぶつ」、「神戸とどうぶつ」という3つのテーマで約50点を展示します。

案内役をつとめるのは、当館を代表する重要文化財「聖フランシスコ・ザヴィエル像」のザヴィエルです。ここに集まったどうぶつたちを知り尽くした、ザヴィエルならではの説明をしてくれています。

また、神戸市立王子動物園の協力により、同園のどうぶつたちについても紹介しています。展示資料の中のどうぶつたちと比べて見ることで、新たな発見があるかも知れません。

会期中には同園との連携講座をはじめ、展示資料にちなんださまざまな体験講座も開催します。ぜひお楽しみください。

NO.	名称	作者・産地	年代	どうぶつ
案内役				
1	聖フランシスコ・ザヴィエル像 (重要文化財)		江戸時代・17世紀初期	
日本のどうぶつと外国のどうぶつ				
<日本のどうぶつ>				
2	馬形埴輪	伝茨城県出土	古墳時代後期・6世紀後半	ウマ
3	木造 狛犬		室町時代か	イヌまたはライオン
4	桜ヶ丘1号銅鐸(国宝)	神戸市灘区 桜ヶ丘町出土	弥生時代中期・ 紀元前2世紀～紀元前1世紀	シカ、トンボ、カニ、カエル、イモリ、 スッポン
5	桜ヶ丘4号銅鐸(国宝)	神戸市灘区 桜ヶ丘町出土	弥生時代中期・ 紀元前1世紀～1世紀	スッポン、サカナ、サギ、 シカ、カマキリ、クモ
6	桃に鹿図	広渡湖秀	江戸時代・19世紀初期	シカ、コウモリ
7	黄甲伝臚図	岩井江琳	江戸時代・19世紀前期	カニ
8	蟹木彫	亀女	江戸時代・18世紀前期	カニ
9	金魚玉図	円山応震	江戸時代・ 天保元年～9年(1830～38)頃	金魚
10	南蛮人交易図屏風(左隻)	狩野派	江戸時代・17世紀後期	クジャク、インコ、イノシシ、ウマ、 オシドリ、キジ、フクロウなど
<外国のどうぶつ>				
11	南蛮屏風(重要文化財)	狩野内膳	桃山時代・ 16世紀末期～17世紀初期	[動物] ソウ、イヌ、ウマ、ニワトリ、 麝香猫、インコ、サル、トラなど [毛皮] トラ、ヒョウ、クジャクの羽 [装飾] 龍、鳳凰など
12	群虎図屏風	大友月湖	明和3年(1766)	トラ
13	紫陽花と猫図	洞楊谷	江戸時代・ 18世紀後期～19世紀初期	ネコ

14	来禽図巻	小原慶山	江戸時代・18世紀初期	クジャク、ハッカ、インコなど
15	象図	渡辺鶴洲	文化10年(1813)頃	ゾウ
16	芥子に洋犬図	董九如	江戸時代・ 18世紀後期~19世紀初期	イヌ
17	ヨンストン動物図譜	J.ヨンストン著、 M.フランシウス訳	1660年	サイ、ライオンなど
18	駱駝図	窪田雪鷹	文政6年(1823)	ラクダ

人々の暮らしとどうぶつ

<十二支>

*拓本

19	那富山墓隼人石 子像	奈良市	奈良時代	ネズミ
20	杜本神社隼人石 子像	羽曳野市	不明	ネズミ
21, 22, 23				

伝金庾信將軍墓十二支神將像のうち

21	巳像 拓本	大韓民国	統一新羅時代・8世紀後半、	ヘビ
22	申像 拓本	慶州市忠孝洞	大正12年(1923)5月	サル
23	亥像 拓本		古家実三 拓	イノシシ

*十二支のそろい

24	履物商・吉田商店引札	古島竹次郎印刷・発行	明治39年(1906)	十二支が自転車で競争
25	伊万里焼日本図皿 (鶴に方位盤)	有田窯	本朝天保年製	十二支の方位盤が描かれる

*長崎派

26	大根に鼠図	鶴亭	江戸時代・18世紀中期~後期	ネズミ
27	豊干騎虎図	河村若芝	延宝5年(1677)	トラ
28	柳蔭野馬図	黒川亀玉	江戸時代・18世紀中期	ウマ
29	三陽開泰図	渡辺鶴洲	文政5年(1822)	ヒツジ

*工芸

30	色絵龍鳳凰文深皿(柿右衛門様式)	有田窯	江戸時代・18世紀初期	龍、鳳凰
31	染付龍文皿	景德鎮窯	中国・清時代	龍

<食事>

32	長崎蘭館図巻	伝渡辺秀石	江戸時代・18世紀初期	ウシ、ヤギ、ヒクイドリ、シカ、カモ、ニワトリ、クジャク、イヌなど
33	紅毛人食卓図	城義隣	江戸時代・19世紀中期	ブタの頭、ブタのハム、小鳥の揚げ物などが食卓に置かれている
34	紅毛人食卓図	城義隣	嘉永2年(1849)か	ブタの頭、ブタのハム、鶏料理などが食卓に置かれている

<ペット>

35 美人納涼図 司馬江漢 江戸時代・18世紀後期 イヌ

<広告>

36 牛乳搾取直販売所・遠松牧畜場の引札 明治後期～大正期 ウシ
37 マッチレットル蒐集帳（動物の部） 明治～大正期 ソウ

<地図・天球図>

38 ライオンマップ P.カエリウス 1617年 ライオン
39 大日本国地震之図 版元・さうしや九兵衛 江戸時代・17世紀前期 龍
40 天球図 司馬江漢 寛政8年（1796） 星座にクジラ、イルカなどの動物が描かれている
41 坤輿全図 南懷仁 中国・清時代・康熙13年（1674） ライオン、ワニ、サイなど

神戸とどうぶつ

<近代神戸とウマ>

42 摂州神戸西洋人馬駆之図 長谷川小信（二代貞信） 明治初期 ウマ
43 摂州神戸海岸繁栄之図 長谷川小信（二代貞信） 明治4年（1871） ウマ、イヌ

<神戸の動物園>

44 諏訪山動物園（「神戸百景」のうち） 川西英 昭和8年（1933） 諏訪山動物園の光景
45 神戸諏訪山動物園絵葉書（写真絵葉書等張込帳 オールドKOBЕのうち） 昭和8年（1933） 諏訪山動物園の光景、ソウ
46 神戸博会場案内図 日本商工美術工藝社発行 昭和25年（1950） 神戸博（兵庫県・神戸市主催）跡地に王子動物園が建設される
47 猛虎逍遙図 山本芳翠 明治26年（1893）頃 トラ
48 王子動物園 川西英原画 原画制作は 王子動物園の光景、ソウ（画集『神戸百景』のうち） 昭和36年（1961）頃
49 開園10周年 神戸王子動物園 春まつりポスター 川西英原画 昭和36年（1961）か ソウ、キリン、ペンギン、カバ、ライオン、ゴリラ、トラなど

◆次回展覧会のご案内

特別展「美しきアジアの玉手箱 シアトル美術館所蔵 日本・東洋美術名品展」
平成21年（2009）9月19日（土）～12月6日（日）

 神戸市立博物館 〒650-0034 神戸市中央区京町24番地

TEL 078-391-0035 <http://www.city.kobe.lg.jp/museum/>

神戸市広報印刷物登録 平成21年度第127号（広報印刷物規格B-1類）